

VINAR

SPERONI®

WATER PUMPS

masdaf



КАТАЛОГ
ПРАЙС-ЛИСТ

2024



ТОВАРИСТВО З ОБМЕЖЕНОЮ ВІДПОВІДАЛЬНІСТЮ

“ВИНАР”
VINAR.COM.UA



Vinar

"VINAR" - це український бренд насосного обладнання та мембранних розширювальних баків, що поєднує передові технології з європейською якістю. Наші насоси виготовляються на заводах Європи, гарантуючи високу якість та енергоефективність за доступну ціну в Україні.

Ми не лише пропонуємо насосне обладнання та мембранні баки, але й забезпечуємо індивідуальний підхід до кожного клієнта. Наша команда уважно підбирає обладнання, враховуючи ваші потреби та вимоги. Ми прагнемо, щоб наш сервіс був на рівні європейських стандартів.

Спираючись на багаторічний досвід наших фахівців, ми готові надати вам оптимальне обладнання, яке відповідає вашим потребам як у плані якості, так і у фінансовому аспекті.



WATER PUMPS

офіційний імпортер

Speroni Spa - понад сімдесят років інновацій та успіху з 1946 року до сьогодні.

Speroni Spa - це винятковий приклад підприємницького успіху і стійкості. Заснована в 1946 році Джузеппе Спероні в епоху, коли сільське господарство було панівною галуззю, компанія зуміла відчувати потреби ринку та впровадити механічні рішення для покращення сільськогосподарського виробництва.

Історія Speroni Spa свідчить про те, що успіх підприємства залежить від багатьох факторів, включаючи вміння відчувати зміни на ринку, гнучкість у відповіді на нові виклики та здатність до постійного вдосконалення.



Mas Grup

ексклюзивний імпортер

MAS DAF Mas Grup

MAS DAF прислухається до ваших потреб і надає важливе значення вашим пріоритетам, маючи досвід понад 44 роки.

MAS DAF пропонує найбільш підходящі програми для ваших потреб, які вирізняються у багатьох різних сферах – від енергоефективності до гігієни, від розширеної інфраструктури до економії.





ТОВАРИСТВО З ОБМЕЖЕНОЮ ВІДПОВІДАЛЬНІСТЮ

“ВИНАР”
VINAR.COM.UA

ЗМІСТ

VINAR

VSP заглиблювальні 4" насоси для свердловин	4
VSP заглиблювальні 6" – 7" насоси для свердловин	6
VSP заглиблювальні 8" – 10" насоси для свердловин	8
VECP циркуляційні насоси	9
VRX горизонтальні багатоступеневі насоси	11
VNP одноступеневі консольні насоси	12
VNL насоси типу IN-LINE	13
INVERTER VINAR частотні перетворювачі	17
WS VINAR розширювальні баки зі змінною мембраною	18

MAS DAF

ENDURO занурювальні насоси для стічних вод	19
ENDURO PRO консольні фекально-дренажні насоси сухої установки	21
KYP насоси для термічного масла	22

SPERONI

KP поверхневі вихрові насоси	23
AP поверхневі самовсмоктуючі насоси із зовнішнім ежектором	23
CAM поверхневі відцентрові самовсмоктуючі насоси	24
CM моноблочні відцентрові насоси	25
NB поверхневі відцентрові самовсмоктуючі насоси (двоколісні)	26
CAM поверхневі самовсмоктуючі насоси (корпус – нерж. сталь)	26
RS, RA поверхневі відцентрові багатоступеневі насоси	27
RV вертикальні багатоступеневі відцентрові насоси	28
SM поверхневі відцентрові багатоступеневі самовсмоктуючі насоси	28
Насосні побутові станції	29
SC, SCM багатоступеневі занурювальні електронасоси	30
SP занурювальні 4" насоси для свердловин	31
SX занурювальні 4" насоси для свердловин з нерж. сталі	33
SX занурювальні 6" насоси для свердловин з нерж. сталі	35
Занурювальні двигуни Speroni	36
2C двоступеневі відцентрові насоси	37
CF моноблочні відцентрові насоси	38
CB поверхневі відцентрові насоси	39
SWIMM самовсмоктуючі насоси для басейнів	40
CS моноблочні поверхневі відцентрові насоси	41



ТОВАРИСТВО З ОБМЕЖЕНОЮ ВІДПОВІДАЛЬНІСТЮ

“ВИНАР”
VINAR.COM.UA

CMX, CTX, WX моноблочні поверхневі відцентрові насоси із нерж. сталі	43
CX моноблочні поверхневі відцентрові насоси з нерж. сталі	44
RX горизонтальні багатоступеневі насоси	45
RSX, RVX нержавіючі багатоступеневі насоси	46
RGXM нержавіючі горизонтальні багатоступеневі однофазні насоси	47
VS багатоступеневі вертикальні насоси із нержавіючої сталі	47
HG поверхневі відцентрові насоси з відкритим робочим колесом	50
TS, TF, SDX дренажні насоси для забрудненої води	51
SXG, SVS дренажні насоси для стічних вод	52
SXS занурювальні насоси для стічних вод з нерж. сталі	52
SQ занурювальні каналізаційні насоси	53
CUTTY занурювальні насоси з ріжучим механізмом	53
ECOTRI занурювальні насоси з ріжучим механізмом	54
ECO LIFT WC каналізаційна установка	54
SA занурювальні каналізаційні насоси з нержавіючої сталі	55
AS, ECM дренажні насоси для котлованів	55
PR, SE занурювальні насоси для стічних вод з робочим колесом типу VORTEX	56
DRAINBOX каналізаційні насосні станції	57
NG, GF вертикальні насоси для забрудненої води	58
CMA, LC, HLC бензинові та дизельні мотопомпи	58
AIRMAC бензинові та дизельні генератори	59
PRESS-SYSTEM RX станції підвищення тиску (на базі насосів Speroni)	60
PRESS-SYSTEM DAF станції підвищення тиску (на базі насосів Mas Daf)	61
YNM-YPSP-ENM, FART2 насосні станції пожежогасіння	62
Пульты управління	
QUADRO пульти керування SPERONI (Італія)	63
SPERONI ECO 1 прилади управління і захисту	64
SPERONI SMART 1 прилади управління і захисту	64
SPERONI SMART 2 прилади управління і захисту	64
Інвертори SPERONI	65
Стандарт SMART-1; SMART-2	66
AKN SMART AQUA CONTROL-1F	66
SMART AQUA CONTROL-1F/S	67
SMART HYDRO CONTROL (LT)-F	67
Комплектуючі до насосних станцій	68

ЗАГЛИБЛЮВАЛЬНІ 4" НАСОСИ ДЛЯ СВЕРДЛОВИН "VINAR" VSP
Застосування:

Багатоступінчасті занурювальні 4" насоси для глибоких свердловин. Використовуються, головним чином, для подачі чистої води у побутових та промислових цілях, у дощових та зрошувальних установках, у системах пожежогасіння для подачі води із свердловин.

Матеріали насоса

Зовнішній кожух, вал електродвигуна – нержавіюча сталь.

Дифузори та робочі колеса – норил.



Артикул	Модель насоса	Граничні параметри експлуатації		На виході DNM	Параметри електродвигуна			Роздрібна ціна (в EUR з ПДВ)
		Продуктивність	Напір		Потужність P2, кВт	Струм I2, А	Мережа	
		Q _{max} , м ³ /год	H _{max} , м					
110100010	VSPM 25-19	1,5	126	BP 1" 1/4	0,55	5	1 x 230В - 50Гц	347
110100020	VSPM 25-26		172		0,75	6,2		427
110100030	VSPM 25-38		251		1,1	8,1		557
110100040	VSPT 25-19		126	BP 1" 1/4	0,55	1,9	3 x 400В - 50Гц	347
110100050	VSPT 25-26		172		0,75	2,3		425
110100060	VSPT 25-38		251		1,1	1,1		540
110100070	VSPM 50-10	3	68	BP 1" 1/4	0,55	5	1 x 230В - 50Гц	301
110100080	VSPM 50-14		95		0,75	6,2		343
110100090	VSPM 50-20		143		1,1	8,1		408
110100100	VSPM 50-28		190	1,5	10,4	447		
110100110	VSPM 50-40		272	2,2	15	632		
110100120	VSPT 50-10		68	BP 1" 1/4	0,55	1,9	3 x 400В - 50Гц	301
110100130	VSPT 50-14	95	0,75		2,3	339		
110100140	VSPT 50-20	143	1,1		3,1	391		
110100150	VSPT 50-28	190	1,5		4	471		
110100160	VSPT 50-40	272	2,2		5,6	588		
110100170	VSPM 70-08	4,2	53		BP 1" 1/4	0,55		5
110100180	VSPM 70-11		73	0,75		6,2	324	
110100190	VSPM 70-16		106	1,1		8,1	385	
110100200	VSPM 70-21		139	1,5	10,4	437		
110100210	VSPM 70-32		205	2,2	15	585		
110100220	VSPT 70-08		53	BP 1" 1/4	0,55	1,9	3 x 400В - 50Гц	289
110100230	VSPT 70-11	73	0,75		2,3	318		
110100240	VSPT 70-16	106	1,1		3,1	362		
110100250	VSPT 70-21	139	1,5		4	431		
110100260	VSPT 70-32	205	2,2		5,6	538		



ТОВАРИСТВО З ОБМЕЖЕНОЮ ВІДПОВІДАЛЬНІСТЮ

“ВИНАР”

VINAR.COM.UA

ЗАГЛИБЛЮВАЛЬНІ 4" НАСОСИ ДЛЯ СВЕРДЛОВИН "VINAR" VSP

Артикул	Модель насоса	Граничні параметри експлуатації		На виході DNM	Параметри електродвигуна			Роздрібна ціна (в EUR з ПДВ)	
		Продуктивність	Напір		Потужність P2, кВт	Струм I2, А	Мережа		
		Q _{max} , м ³ /год	H _{max} , м						
110100270	VSPM 100-09	6	57	BP 1" 1/4	0,75	6,2	1 x 230В - 50Гц	316	
110100280	VSPM 100-14		89		1,1	8,1		376	
110100290	VSPM 100-18		115		1,5	10,4		422	
110100300	VSPM 100-27		172		2,2	15		563	
110100310	VSPT 100-09		57	BP 1" 1/4	0,75	2,3	3 x 400В - 50Гц	310	
110100320	VSPT 100-14		89		1,1	3,1		356	
110100330	VSPT 100-18		115		1,5	4		417	
110100340	VSPT 100-27		172		2,2	5,6		520	
110100350	VSPT 100-35		223		3	7,4		678	
110100360	VSPT 100-48		306		4	9,8		854	
110100370	VSPM 140-10		8,4	61	BP 2"	1,1	8,1	1 x 230В - 50Гц	381
110100380	VSPM 140-14			85		1,5	10,4		437
110100390	VSPM 140-20	121		2,2		15	573		
110100400	VSPT 140-10	61		BP 2"	1,1	3,1	3 x 400В - 50Гц	362	
110100410	VSPT 140-14	85			1,5	4		431	
110100420	VSPT 140-20	121			2,2	5,6		532	
110100430	VSPT 140-27	164			3	7,4		676	
110100440	VSPT 140-36	218			4	9,8		868	
110100450	VSPT 140-49	297			5,5	13,7		1 096	
110100460	VSPM 200-08	12		51	BP 2"	1,5	10,4	1 x 230В - 50Гц	396
110100470	VSPM 200-13			83		2,2	15		529
110100480	VSPT 200-08			51	BP 2"	1,5	4	3 x 400В - 50Гц	391
110100490	VSPT 200-13		83	2,2		5,6	485		
110100500	VSPT 200-17		108	3		7,4	603		
110100510	VSPT 200-23		147	4		9,8	787		
110100520	VSPT 200-32		204	5,5		13,7	928		
110100530	VSPT 240-14		88	BP 2"		3	7,4		3 x 400В - 50Гц
110100540	VSPT 240-19		120		4	9,8	848		
110100550	VSPT 240-26		164		5,5	13,7	1 063		
110100560	VSPT 240-34		214		7,5	18,7	1 316		
110100570	VSPT 400-10		24	60	BP 2"	3	7,4	3 x 400В - 50Гц	661
110100580	VSPT 400-14	85		4		9,8	831		
110100590	VSPT 400-19	115		5,5		13,7	1 003		
110100600	VSPT 400-27	163		7,5		18,7	1 263		



ТОВАРИСТВО З ОБМЕЖЕНОЮ ВІДПОВІДАЛЬНІСТЮ

“ВИНАР”
VINAR.COM.UA

ЗАГЛИБЛЮВАЛЬНІ 6" - 7" НАСОСИ ДЛЯ СВЕРДЛОВИН З НЕРЖ. СТАЛІ "VINAR" VSX

Застосування:

Багатоступінчастий занурювальний 6" насос призначений для роботи в свердловинах, обладнаних буровою колоною не менше 168-180 мм. Головним чином використовуються для подачі води у промислових цілях, організації систем центрального водопостачання, в установках для зрошення та пожежогасіння, скрізь, де потрібна подача чистої води із свердловин.

Матеріали насоса

Зовнішній кожух, вал електродвигуна, дифузори та робочі колеса – нержавіюча сталь.



Артикул	Модель насоса	Граничні параметри експлуатації		На виході	Параметри електродвигуна			Роздрібна ціна (в EUR з ПДВ)
		Продуктив.	Напір		Потужність	Струм	Мережа	
		Q _{max} , м ³ /год	H _{max} , м	DNM				
110200010	VSXT 617-07	20	81	BP 2" 1/2	4	9,2	3 x 400В - 50Гц	1 995
110200020	VSXT 617-10		116		5,5	12,4		2 295
110200030	VSXT 617-14		162		7,5	16,5		2 653
110200040	VSXT 617-17		197		9,3	20,3		3 164
110200050	VSXT 617-20		232		11	23,6		3 408
110200060	VSXT 617-24		278		13	27,6		3 824
110200070	VSXT 617-28		324		15	32,1		4 318
110200080	VSXT 617-34		394		18,5	40,5		5 071
110200090	VSXT 617-40		463		22	47,5		8 231
110200100	VSXT 630-06	43,2	72	BP 3"	5,5	12,4	3 x 400В - 50Гц	1 995
110200110	VSXT 630-08		96		7,5	16,5		2 261
110200120	VSXT 630-11		131		9,3	20,3		2 754
110200130	VSXT 630-13		155		11	23,6		3 023
110200140	VSXT 630-15		179		13	27,6		3 302
110200150	VSXT 630-17		203		15	32,1		3 668
110200160	VSXT 630-21		251		18,5	40,5		4 342
110200170	VSXT 630-24		287		22	47,5		4 731
110200180	VSXT 630-30		358		26,5	57,9		5 858
110200190	VSXT 630-35	418	30	64,5	7 917			
110200200	VSXT 636-05	50	70	BP 4"	7,5	16,5	3 x 400В - 50Гц	2 106
110200210	VSXT 636-06		84		9,3	20,3		2 371
110200220	VSXT 636-07		98		11	23,6		2 631
110200230	VSXT 636-09		126		13	27,6		2 978
110200240	VSXT 636-10		140		15	32,1		3 281
110200250	VSXT 636-13		181		18,5	40,5		3 915
110200260	VSXT 636-15		209		22	47,5		4 266
110200270	VSXT 636-18		251		26,5	57,9		5 098
110200280	VSXT 636-21		293		30	64,5		5 727
110200290	VSXT 636-25	349	37	80	6 486			
110200300	VSXT 645-05	58	74	BP 4"	7,5	16,5	3 x 400В - 50Гц	2 106
110200310	VSXT 645-06		89		9,3	20,3		2 371
110200320	VSXT 645-07		104		11	23,6		2 631
110200330	VSXT 645-08		119		15	27,6		2 846



ТОВАРИСТВО З ОБМЕЖЕНОЮ ВІДПОВІДАЛЬНІСТЮ

“ВИНАР”

VINAR.COM.UA

ЗАГЛИБЛЮВАЛЬНІ 6" - 7" НАСОСИ ДЛЯ СВЕРДЛОВИН З НЕРЖ. СТАЛІ "VINAR" VSX

Артикул	Модель насоса	Граничні параметри експлуатації		На виході DNM	Параметри електродвигуна			Роздрібна ціна (в EUR з ПДВ)
		Продуктив.	Напір		Потужність P2, кВт	Струм I2, А	Мережа	
		Q _{max} , м ³ /год	H _{max} , м					
110200340	VSXT 645-09	58	134	BP 4"	15	32,1	3 x 400В - 50Гц	3 162
110200350	VSXT 645-11		164		18,5	40,5		3 490
110200360	VSXT 645-14		208		22	47,5		4 146
110200370	VSXT 645-16		238		26,5	57,9		4 836
110200380	VSXT 645-18		268		30	64,5		5 325
110200390	VSXT 645-23		342		37	80		6 246
110200400	VSXT 645-29		432		45	96,5		7 182
110200410	VSXT 660-06	72	89	BP 4"	11	23,6	3 x 400В - 50Гц	2 541
110200420	VSXT 660-07		104		13	27,6		2 766
110200430	VSXT 660-08		118		15	32,1		3 070
110200440	VSXT 660-10		148		18,5	40,5		3 651
110200450	VSXT 660-12		178		22	47,5		4 042
110200460	VSXT 660-14		207		26,5	57,9		4 750
110200470	VSXT 660-17		252		30	64,5		5 371
110200480	VSXT 660-21		311		37	80		6 245
110200490	VSXT 660-24		355		45	96,5		6 935
110200500	VSXT 660-28		414		52	102,7		7 694
110200510	VSXT 775-04	96	77	BP 5"	15	32,1	3 x 400В - 50Гц	3 565
110200520	VSXT 775-05		96		18,5	40,5		4 113
110200530	VSXT 775-06		115		22	47,5		4 307
110200540	VSXT 775-07		135		26,5	57,9		4 991
110200550	VSXT 775-08		154		30	64,5		5 555
110200560	VSXT 775-10		192		37	80		6 118
110200570	VSXT 775-12		231		45	96,5		6 843
110200580	VSXT 775-14		269		52	102,7		7 475
110200590	VSXT 795-03	110	75	BP 5"	15	32,1	3 x 400В - 50Гц	3 473
110200600	VSXT 795-04		100		22	47,5		4 290
110200610	VSXT 795-05		125		30	62,4		5 054
110200620	VSXT 795-07		175		37	74,3		5 543
110200630	VSXT 795-09		225		45	90,3		6 216
110200640	VSXT 795-10		250		55	112,9		6 739
110200650	VSXT 795-11		275		60	123,3		7 256
110200660	VSXT 7105-04	125	87	BP 5"	22	47,5	3 x 400В - 50Гц	4 353
110200670	VSXT 7105-05		109		30	57,9		4 732
110200680	VSXT 7105-07		153		37	74,3		5 624
110200690	VSXT 7105-08		175		45	90,3		6 095
110200700	VSXT 7105-09		196		52	105,6		6 417
110200710	VSXT 7105-10		218		55	112,9		6 843
110200720	VSXT 7105-11		240		60	123,3		7 360
110200730	VSXT 7105-12		262		67	137,7		7 877



ТОВАРИСТВО З ОБМЕЖЕНОЮ ВІДПОВІДАЛЬНІСТЮ

“ВИНАР”
VINAR.COM.UA

ЗАГЛИБЛЮВАЛЬНІ 8" - 10" НАСОСИ ДЛЯ СВЕРДЛОВИН З НЕРЖ. СТАЛІ "VINAR" VSX

Застосування:

Багатоступінчастий занурювальний 8"-10" насос призначений для роботи в свердловинах, обладнаних буровою колоною не менше 200-290 мм. Головним чином використовуються для подачі води у промислових цілях, організації систем центрального водопостачання, в установках для зрошення та пожежогасіння, скрізь, де потрібна подача чистої води із свердловин.

Матеріали насоса

Зовнішній кожух, вал електродвигуна, дифузори та робочі колеса – нержавіюча сталь.



Артикул	Модель насоса	Граничні параметри експлуатації		На виході DNM	Параметри електродвигуна			Роздрібна ціна (в EUR з ПДВ)
		Продуктив.	Напір		Потужність	Струм	Мережа	
		Q _{max} , м ³ /год	H _{max} , м					
110200800	VSXT 8125-02A	170	59	BP 6"	18,5	40,5	3x400В-50Гц	4 439
110200810	VSXT 8125-02	170	64		22	47,5		4 675
110200820	VSXT 8125-03	170	91		30	64,5		6 049
110200830	VSXT 8125-04	170	117		37	74,3		6 814
110200840	VSXT 8125-05A	170	143		45	90,3		7 285
110200850	VSXT 8125-05	170	160		55	105,6		7 981
110200860	VSXT 8125-06A	170	184		60	112,9		8 527
110200870	VSXT 8125-06	170	192		67	123,3		8 752
110200880	VSXT 8125-07	170	225		75	137,7		9 557
110200890	VSXT 8125-09	170	281		92	179		11 316
110200900	VSXT 8125-10	170	321		110	216		12 282
110200100	VSXT 8160-02A	200	53	BP 6"	18,5	40,5	3x400В-50Гц	4 566
110200110	VSXT 8160-02	200	60		22	47,5		4 801
110200120	VSXT 8160-03	200	84		30	64,5		6 158
110200130	VSXT 8160-04	200	110		37	74,3		6 981
110200140	VSXT 8160-05A	200	135		45	90,3		7 487
110200150	VSXT 8160-05	200	149		55	105,6		8 182
110200160	VSXT 8160-06	200	172		60	112,9		8 740
110200170	VSXT 8160-07A	200	199		67	123,3		9 476
110200180	VSXT 8160-07	200	208		75	137,7		9 798
110200180	VSXT 8160-08	200	225		81	159		10 707
110200180	VSXT 8160-09	200	262		92	179		11 604
110200190	VSXT 8160-10	200	301	110	216	12 593		
110200200	VSXT 10210-02B	290	70	BP 6"	30	62,4	3x400В-50Гц	8 108
110200210	VSXT 10210-02	290	77		37	79,7		8 475
110200220	VSXT 10210-03B	290	102		45	90,4		9 246
110200230	VSXT 10210-03	290	116		55	105,6		9 948
110200240	VSXT 10210-04B	290	134		60	119,1		10 822
110200250	VSXT 10210-04A	290	144		67	134,6		11 029
110200260	VSXT 10210-04	290	156		75	157		11 350
110200270	VSXT 10210-05	290	193		92	179		13 674
110200280	VSXT 10210-06	290	214		100	200,8		14 812
110200290	VSXT 10210-07B	290	249		110	216		15 778
110200290	VSXT 10210-07	290	270		129	248		16 675

ЦИРКУЛЯЦІЙНІ НАСОСИ “VINAR” VESP
Застосування:

Циркуляційні насоси нового покоління серії VESP з ротором з постійними магнітами та інтелектуальною електронною системою керування. Зазвичай наші циркуляційні насоси встановлюють: Системи опалення та охолодження. Застосовуються в теплових насосах, системи сонячної енергії, використовується в промислових цілях.

Робочі характеристики:

Напруга (однофазна): 1N ~50-60 Гц 230 В ±%10, Максимальна температура рідини: -10~+110 °С Максимальний, робочий тиск : 10 бар,

Матеріали насоса

Корпус насоса: Чавун.

Робоче колесо: Технополімер.

Вал: Нержавіюча сталь.

Гільза ротора: Нержавіюча сталь.



Артикул	Модель насоса	Граничні параметри експлуатації			Приєднувальні розміри		Параметри електродвигуна		Роздрібна ціна (в EUR з ПДВ)
		Продуктивність	Напір	Робочий тиск	Розмір фланця	Монтажна база	Потужність	Мережа	
		Q _{max} , м ³ /год	H _{max} , м	P _{max} , бар	DN	L, мм.	P2, Вт		
110300010	VECP 25/180/07	4	7	10	1"1/4	180	55	1x230В	390
110300020	VECP 25/180/08	6	8	10	2"	180	185	1x230В-50Гц	480
110300030	VECP 25/180/10	12	9				185		
110300040	VECP 40/220/07	16	6	10	DN 40	220	185	1x230В	1 089
110300050	VECP 40/250/08	17	7	10	DN 40	250	190	1x230В-50Гц	1 071
110300060	VECP 40/250/10	19,5	9				360		
110300070	VECP 40/250/12	24	12				525		
110300080	VECP 40/250/15	25,5	15				640		
110300090	VECP 50/280/07	18,5	7	10	DN 50	280	200	1x230В-50Гц	1 164
110300100	VECP 50/280/09	24	9				365		
110300110	VECP 50/280/12	32	12				645		
110300120	VECP 50/280/15	36	15				940		
110300130	VECP 65/340/06	21	6	10	DN 60	340	210	1x230В-50Гц	1 200
110300140	VECP 65/340/08	27	8				375		
110300150	VECP 65/340/10	38	10				650		
110300160	VECP 65/340/15	42,5	14				950		
110300170	VECP 80/360/08	30	8	10	DN 80	360	385	1x230В-50Гц	1 500
110300180	VECP 80/360/10	40	10				655		
110300190	VECP 80/360/15	45	14				960		

ПОДВІЙНІ ЦИРКУЛЯЦІЙНІ НАСОСИ “VINAR” VESP
Застосування:

Циркуляційні насоси нового покоління серії VESP з ротором з постійними магнітами та інтелектуальною електронною системою керування. Зазвичай наші циркуляційні насоси встановлюють: Системи опалення та охолодження. Застосовуються в теплових насосах, системи сонячної енергії, використовується в промислових цілях.

Робочі характеристики:

Напруга (однофазна): 1N ~50-60 Гц 230 В ±%10, Максимальна температура рідини: -10~+110 °с Максимальний, робочий тиск : 10 бар,

Матеріали насоса

Корпус насоса: Чавун.

Робоче колесо: Технополімер.

Вал: Нержавіюча сталь.

Гільза ротора: Нержавіюча сталь.



Артикул	Модель насоса	Граничні параметри експлуатації			Приєднувальні розміри		Параметри електродвигуна		Роздрібна ціна (в EUR з ПДВ)
		Продуктивність	Напір	Робочий тиск	Розмір фланця	Монтажна база	Потужність	Мережа	
		Q _{max} , м ³ /год	H _{max} , м	P _{max} , бар	DN	L, мм.			
110300200	VECP 40/250/08 D	2*18	8	10	DN 40	250	2*190	1x230В-50Гц	2 625
110300210	VECP 40/250/10 D	2*23	10				2*360		3 150
110300220	VECP 40/250/12 D	2*25	12				2*525		3 855
110300230	VECP 40/250/15 D	2*25	15				2*640		4 089
110300240	VECP 50/280/07 D	2*21	7	10	DN 50	280	2*200	1x230В-50Гц	2 889
110300250	VECP 50/280/09 D	2*27	9				2*365		3 240
110300260	VECP 50/280/12 D	2*34	12				2*645		4 089
110300270	VECP 50/280/15 D	2*38	15				2*960		4 464
110300280	VECP 65/340/06 D	2*24	6	10	DN 60	340	2*210	1x230В-50Гц	2 997
110300290	VECP 65/340/08 D	2*30	8				2*375		3 504
110300300	VECP 65/340/10 D	2*41	10				2*650		4 122
110300310	VECP 65/340/15 D	2*45	15				2*950		4 554
110300320	VECP 80/360/08 D	2*32	8	10	DN 80	360	2*385	1x230В-50Гц	3 600
110300330	VECP 80/360/10 D	2*44	10				2*655		4 125
110300340	VECP 80/360/15 D	2*50	15				2*960		4 875

НЕРЖАВІЮЧІ ГОРИЗОНТАЛЬНІ БАГАТОСТУПЕНЕВІ ОДНОФАЗНІ НАСОСИ VRX
Застосування:

Горизонтальні багатоступеневі нержавіючі насоси серії VRX мають конструкцію, при якій кілька робочих коліс, послідовно встановлені один за одним в кожусі з нержавіючої сталі.

Насоси мають хороші гідравлічні характеристики і велику продуктивність.

Робочі характеристики:

Максимальний робочий тиск 10 бар;

Температура рідини до -20° С; +110° С;

Температура навколишнього середовища не більше 40 ° С;

Максимальна глибина всмоктування 7м;

Призначений для тривалої роботи.



Модель насоса		Граничні параметри експлуатації		Приєднувальні розміри	Параметри електродвигуна		Роздрібна ціна (в EUR з ПДВ)
		Продуктив.	Напір		Мережа	Потужність P2, кВт	
		Q _{max} , м ³ /год	H _{max} , м	DNA/DNM			
110500010	VRXM 4 - 4	7	39	1 1/4"	1x230В	0,55	285
110500020	VRXM 4 - 5	7	48			0,75	310
110500030	VRXM 4 - 6	7	59			1,0	381
110500040	VRXM 4 - 7	7	67			1,1	414
110500050	VRX 4 - 4	7	39		3x400В	0,55	289
110500060	VRX 4 - 5	7	48			0,75	310
110500070	VRX 4 - 6	7	59			1,0	381
110500080	VRX 4 - 7	7	67			1,1	414
110500090	VRXM 8 - 20	10	32	1 1/2"	1x230В	1,0	392
110500100	VRXM 8 - 30	10	43			1,5	466
110500110	VRXM 8 - 30	10	50			1,85	547
110500120	VRXM 8 - 35	10	56			2,2	580
110500130	VRXM 8 - 40	10	65			2,2	614
110500140	VRX 8 - 20	10	32		3x400В	1,0	392
110500150	VRX 8 - 25	10	43			1,5	466
110500150	VRX 8 - 30	10	50			1,85	547
110500160	VRX 8 - 35	10	56			2,2	580
110500170	VRX 8 - 40	10	65			2,2	614
110500180	VRXM 10 - 2	14	30	1 1/2"	1x230В	1,2	492
110500190	VRXM 10 - 3	14	45,5			2,2	555
110500200	VRX 10 - 2	14	30		3x400В	1,2	429
110500210	VRX 10 - 3	14	45,5			2,2	555
110500220	VRX 10 - 4	14	61			3,0	577
110500230	VRX 10 - 5	14	76,5			3,0	652

ОДНОСТУПЕНЕВІ ВІДЦЕНТРОВІ НАСОСИ VNP

Застосування:

Основні розміри, сумісні з EN 733 (DIN 24255) норми.

Насос і двигун мають стандартне підключення до загальної плити з гнучкою муфтою.

Технічні характеристики:

 Діапазон потужності (м³ / год) 5 ... 3500; Діапазон тиску (м) 4 ... 105; Робочий тиск 10 bar;

 Робоча температура (° C) -20 ... 110; Кількість оборотів двигуна (d / d) 1000 ... 3600; H_{max} 7м.

Всмоктуючий фланець DN 50 ... DN 400; Напірний фланець DN 32 ... DN 350;

Модель насоса	Граничні параметри експлуатації		Приєднувальні розміри		Параметри електродвигуна	Роздрібна ціна (в EUR з ПДВ)
	Продуктив.	Напір	На вході	На виході	Потужність	
	Q _{max} , м ³ /год	H _{max} , м	DNA	DNM	P2, кВт	
VNP 80-200 30 kw 3000	243	48,0	DN 100	DN 80	30,0	7 464
VNP 80-200 37 kw 3000	260	56,0			37,0	7 987
VNP 80-200 45 kw 3000	270	62,0			45,0	9 633
VNP 80-200 55 kw 3000	280	69,0			55,0	12 066
VNP 80-250 45 kw 3000	270	66,0	DN 100	DN 80	45,0	9 945
VNP 80-250 55 kw 3000	285	76,0			55,0	12 352
VNP 100-160 15 kw 3000	240	27,0	DN 125	DN 100	15,0	4 059
VNP 100-160 18,5 kw 3000	270	31,0			18,5	4 357
VNP 100-160 22 kw 3000	280	34,0			22,0	5 316
VNP 100-160 30 kw 3000	330	39,0			30,0	7 134
VNP 100-160 37 kw 3000	340	41,0			37,0	7 656
VNP 100-200 30 kw 3000	330	44,0	DN 125	DN 100	30,0	7 603
VNP 100-200 37 kw 3000	360	50,0			37,0	8 125
VNP 100-200 45 kw 3000	380	55,0			45,0	9 786
VNP 100-200 55 kw 3000	400	61,0			55,0	12 213
VNP 125-200 7,7 kw 1500	300	12,0	DN 150	DN 125	7,5	4 013
VNP 125-200 11 kw 1500	335	14,5			11,0	4 813
VNP 125-200 15 kw 1500	350	15,5			15,0	5 369
VNP 125-250 18,5 kw 1500	370	20,5	DN 150	DN 125	18,5	5 977
VNP 125-250 22 kw 1500	400	23,0			22,0	7 094
VNP 125-250 30 kw 1500	410	25,0			30,0	7 723
VNP 150-250 15 kw 1500	400	14,5	DN 200	DN 150	15,0	6 348
VNP 150-250 18,5 kw 1500	470	17,0			18,5	6 730
VNP 150-250 22 kw 1500	500	19,0			22,0	7 852
VNP 150-250 30 kw 1500	550	23,0			30,0	8 529
VNP 150-315 30 kw 1500	500	26,0	DN 200	DN 150	30,0	9 707
VNP 150-315 37 kw 1500	525	29,0			37,0	11 088
VNP 150-315 45 kw 1500	570	32,0			45,0	11 796
VNP 150-315 55 kw 1500	625	37,5			55,0	14 216

Ціни і технічні характеристики інших моделей надаються за запитом.

ВІДЦЕНТРОВІ НАСОСИ ТИПУ «IN-LINE» СЕРІЇ VNL (1450 об/хв) ІЕЗ
Застосування:

Водопостачання, зрошення, полив, циркуляція холодної і гарячої води в системах опалення та охолодження, відкачка конденсованої води.

Технічні характеристики:

 Діапазон потужності (м³ / год) 2 ... 850; Діапазон тиску (м) 2 ... 70;

Робоча температура (° C) -25 ... 120; Всмоктуючий фланець DN 40 ... DN 200;



Модель насоса	Граничні параметри експлуатації		Міжфланцева відстань	Приєднувальні розміри	Параметри електродвигуна	Роздрібна ціна (в EUR з ПДВ)
	Продуктив.	Напір			Потужність	
	Q _{max} м ³ /год	H _{max} м			P2, кВт	
VNL 40-160 0,25	10	6	340	DN 40	0,25	749
VNL 40-160 0,55	16	9			0,55	837
VNL 40-200 0,37	10	9	380	DN 40	0,37	847
VNL 40-200 0,55	12	11			0,55	910
VNL 40-200 0,75	14	13			0,75	977
VNL 40-200 1,1	18	16			1,1	1 075
VNL 40-250 0,75	12	13			0,75	1 085
VNL 40-250 1,1	15	16	440	DN 40	1,1	1 180
VNL 40-250 1,5	17	18			1,5	1 271
VNL 40-250 2,2	21	23			2,2	1 446
VNL 40-250 3	22	24			3	1 558
VNL 50-160 0,37	15	5			360	DN 50
VNL 50-160 0,55	20	7,5	0,55	886		
VNL 50-160 0,75	22	9	0,75	952		
VNL 50-200 0,55	17	9	400	DN 50	0,55	973
VNL 50-200 0,75	22	11			0,75	1 040
VNL 50-200 1,1	25	13			1,1	1 134
VNL 50-200 1,5	30	16			1,5	1 236
VNL 50-250 0,75	13	12			0,75	1 155
VNL 50-250 1,1	17	15	440	DN 50	1,1	1 246
VNL 50-250 1,5	20	17			1,5	1 351
VNL 50-250 2,2	23	22			2,2	1 516
VNL 50-250 3	27	25			3	1 631
VNL 65-160 0,55	27	6			390	DN 65
VNL 65-160 0,75	33	7	0,75	987		
VNL 65-160 1,1	42	9	1,1	1 082		
VNL 65-160 1,5	47	10	1,5	1 187		
VNL 65-200 0,55	28	7	400	DN 65	0,55	1 019
VNL 65-200 0,75	31	8			0,75	1 085
VNL 65-200 1,1	40	10			1,1	1 187
VNL 65-200 1,5	46	12			1,5	1 288
VNL 65-200 2,2	55	14			2,2	1 467
VNL 65-250 1,5	32	13	440	DN 65	1,5	1 575
VNL 65-250 2,2	37	16			2,2	1 719
VNL 65-250 3	43	19			3	1 831
VNL 65-250 4	50	22			4	2 051
VNL 65-250 5,5	60	27			5,5	2 506

Ціни і технічні характеристики інших моделей надаються за запитом.

ВІДЦЕНТРОВІ НАСОСИ ТИПУ «IN-LINE» СЕРІЇ VNL (1450 об/хв) ІЕЗ
Застосування:

Водопостачання, зрошення, полив, циркуляція холодної і гарячої води в системах опалення та охолодження, відкачка конденсованої води.

Технічні характеристики:

 Діапазон потужності (м³ / год) 2 ... 850; Діапазон тиску (м) 2 ... 70;

Робоча температура (° C) -25 ... 120; Всмоктуючий фланець DN 40 ... DN 200;



Модель насоса	Граничні параметри експлуатації		Міжфланцева відстань	Приєднувальні розміри	Параметри електродвигуна	Роздрібна ціна (в EUR з ПДВ)
	Продуктив.	Напір			Потужність	
	Q _{max} м ³ /год	H _{max} м			P2, кВт	
VNL 80-160 0,75	43	6	340	DN 80	0,75	1 068
VNL 80-160 1,1	54	7			1,1	1 166
VNL 80-160 1,5	65	9			1,5	1 267
VNL 80-160 2,2	75	10			2,2	1 498
VNL 80-200 1,1	45	9	380	DN 80	1,1	1 243
VNL 80-200 1,5	53	11			1,5	1 344
VNL 80-200 2,2	64	13			2,2	1 526
VNL 80-200 3	76	15			3	1 638
VNL 80-200 4	90	18	440	DN 80	4	1 859
VNL 80-250 2,2	49	14			2,2	1 764
VNL 80-250 3	58	16			3	1 876
VNL 80-250 4	66	19			4	2 097
VNL 80-250 5,5	80	23			5,5	2 464
VNL 80-250 7,5	93	26	340	DN 100	7,5	2 688
VNL 100-160 1,1	78	6			1,1	1 330
VNL 100-160 1,5	87	7			1,5	1 432
VNL 100-160 2,2	100	8			2,2	1 663
VNL 100-160 3	108	9	440	DN 100	3	1 775
VNL 100-200 2,2	75	9			2,2	1 824
VNL 100-200 3	90	12			3	1 936
VNL 100-200 4	106	12			4	2 156
VNL 100-200 5,5	123	15	380	DN 100	5,5	2 583
VNL 100-200 7,5	135	16			7,5	2 807
VNL 100-250 3	93	13			3	2 062
VNL 100-250 4	105	15			4	2 282
VNL 100-250 5,5	123	17	440	DN 125	5,5	2 552
VNL 100-250 7,5	147	21			7,5	2 783
VNL 100-250 11	175	25			11	4 011
VNL 125-200 3	125	9	440	DN 125	3	Ціна за запитом
VNL 125-200 4	143	11			4	
VNL 125-200 5,5	165	13			5,5	
VNL 125-200 7,5	203	15			7,5	
VNL 125-250 5,5	158	16	440	DN 125	5,5	
VNL 125-250 7,5	190	19			7,5	
VNL 125-250 11	223	22			11	
VNL 125-250 15	234	23			15	

Ціни і технічні характеристики інших моделей надаються за запитом.

ВІДЦЕНТРОВІ НАСОСИ ТИПУ «IN-LINE» СЕРІЇ VNL (2900 об/хв) ІЕЗ
Застосування:

Водопостачання, зрошення, полив, циркуляція холодної і гарячої води в системах опалення та охолодження, відкачка конденсованої води.

Технічні характеристики:

 Діапазон потужності (м³ / год) 2 ... 850; Діапазон тиску (м) 2 ... 70;

Робоча температура (° C) -25 ... 120; Всмоктуючий фланець DN 40 ... DN 200;



Модель насоса	Граничні параметри експлуатації		Міжфланцева відстань	Приєднувальні розміри	Параметри електродвигуна	Роздрібна ціна (в EUR з ПДВ)		
	Продуктив. Q _{max} м ³ /год	Напір H _{max} м			Потужність			
					P2, кВт			
VNL 40-160 1,1	13	19	340	DN 40	1,1	840		
VNL 40-160 1,5	15	24			1,5	1 054		
VNL 40-160 2,2	22	28			2,2	1 047		
VNL 40-160 3	23	32			3	1 299		
VNL 40-160 4	27	37			4	1 491		
VNL 40-160 5,5	36	40			5,5	1 950		
VNL 40-200 3	17	38	380	DN 40	3	1 316		
VNL 40-200 4	22	42			4	1 512		
VNL 40-200 5,5	25	51			5,5	2 083		
VNL 40-200 7,5	30	62			7,5	2 226		
VNL 40-200 11	33	70			11	3 164		
VNL 40-250 5,5	19	48	440	DN 40	5,5	2 202		
VNL 40-250 7,5	22	70			7,5	2 359		
VNL 40-250 11	27	84			11	3 266		
VNL 40-250 15	32	105			15	3 542		
VNL 50-160 1,5	27	17	340	DN 50	1,5	1 001		
VNL 50-160 2,2	32	23			2,2	1 092		
VNL 50-160 3	38	26			3	1 344		
VNL 50-160 4	45	31			4	1 540		
VNL 50-160 5,5	54	36			5,5	1 995		
VNL 50-200 3	38	38	380	DN 50	3	1 379		
VNL 50-200 4	44	42			4	1 572		
VNL 50-200 5,5	52	52			5,5	2 146		
VNL 50-200 7,5	62	63			7,5	2 289		
VNL 50-200 11	64	66	440	DN 50	11	3 227		
VNL 50-250 11	38	63			15	3 346		
VNL 50-250 15	46	80			18,5	3 542		
VNL 50-250 18,5	50	91			22	3 931		
VNL 50-250 22	57	104	340	DN 65	2,2	4 676		
VNL 65-160 2,2	42	17			2,2	1 309		
VNL 65-160 3	49	21			3	1 379		
VNL 65-160 4	58	25			4	1 517		
VNL 65-160 5,5	67	30			5,5	2 030		
VNL 65-160 7,5	82	34			7,5	2 174		
VNL 65-160 11	98	42			11	3 168		
VNL 65-200 4	46	29			380	DN 65	4	1 624
VNL 65-200 5,5	54	32					5,5	2 016
VNL 65-200 7,5	64	39					7,5	2 338

Ціни і технічні характеристики інших моделей надаються за запитом.

ВІДЦЕНТРОВІ НАСОСИ ТИПУ «IN-LINE» СЕРІЇ VNL (2900 об/хв) ІЕЗ
Застосування:

Водопостачання, зрошення, полив, циркуляція холодної і гарячої води в системах опалення та охолодження, відкачка конденсованої води.

Технічні характеристики:

 Діапазон потужності (м³ / год) 2 ... 850; Діапазон тиску (м) 2 ... 70;

Робоча температура (° C) -25 ... 120; Всмоктуючий фланець DN 40 ... DN 200;



Модель насоса	Граничні параметри експлуатації		Міжфланцева відстань	Приєднувальні розміри	Параметри електродвигуна	Роздрібна ціна (в EUR з ПДВ)
	Продуктив.	Напір			Потужність	
	Q _{max} м ³ /год	H _{max} м			P2, кВт	
VNL 65-200 11	77	45	380	DN 65	11	3 276
VNL 65-200 15	92	53			15	3 553
VNL 65-200 18,5	106	61			18,5	3 854
VNL 65-250 15	68	58	440	DN 65	15	3 787
VNL 65-250 18,5	78	66			18,5	4 085
VNL 65-250 22	86	73			22	4 820
VNL 65-250 30	100	83			30	6 524
VNL 65-250 37	113	94			37	7 168
VNL 65-250 45	125	105			45	8 523
VNL 80-160 4	71	19	340	DN 80	4	1 656
VNL 80-160 5,5	83	23			5,5	2 111
VNL 80-160 7,5	100	27			7,5	2 254
VNL 80-160 11	120	33			11	3 217
VNL 80-160 15	142	39			15	3 493
VNL 80-200 11	90	38	380	DN 80	11	3 336
VNL 80-200 15	105	43			15	3 612
VNL 80-200 18,5	120	47			18,5	3 910
VNL 80-200 22	132	52			22	4 718
VNL 80-200 30	151	62			30	6 458
VNL 80-200 37	166	67			37	7 112
VNL 80-250 15	85	53	440	DN 80	15	3 826
VNL 80-250 18,5	97	60			18,5	4 123
VNL 80-250 22	105	66			22	4 914
VNL 80-250 30	124	77			30	6 919
VNL 80-250 37	139	85			37	7 452
VNL 80-250 45	152	98			45	8 810
VNL 100-160 11	145	27	340	DN 100	11	3 381
VNL 100-160 15	161	32			15	3 658
VNL 100-160 18,5	178	36			18,5	3 955
VNL 100-160 22	195	38			22	4 764
VNL 100-200 18,5	144	39	380	DN 100	18,5	4 193
VNL 100-200 22	162	44			22	4 984
VNL 100-200 30	188	50			30	6 836
VNL 100-200 37	215	57			37	7 487
VNL 100-200 45	234	63			45	8 887

Ціни і технічні характеристики інших моделей надаються за запитом.



ТОВАРИСТВО З ОБМЕЖЕНОЮ ВІДПОВІДАЛЬНІСТЮ

“ВИНАР”
VINAR.COM.UA

ІНВЕРТОРИ VINAR

Застосування:

INVERTER VINAR – це пристрій керування з частотним керуванням насосах в системах постійного тиску. Застосовуються в промислових, громадських та приватних системах водопостачання. Найчастіше для систем підвищення тиску в новобудовах, або на міських водоканалах.



Особливості:

Пристрій має комплексний багатоступеневий захист. Всі ступені захисту обладнання включають в себе: захист від підвищеного струму, підвищеної напруги, заниженої напруги, коротке замикання, перекоси фаз і інше.

INVERTER VINAR дуже зручний пристрій. Все керування дуже зручне і просте. Обслуговування мінімальне, і достатньо просте.

Артикул	Модель	Ном. потужність двигуна, кВт	Напруга живлення інвертора, В	Напруга живлення насоса	Ном. насоса струм, А	Габаритні розміри (ш*в*г), мм.	Роздрібна ціна (в EUR з ПДВ)
110600010	Inverter VINAR 1,1 SV MT	1,1	1x230В	1x230В	5	186*154*116	328
110600020	Inverter VINAR 1,5 SV MT	1,5	1x230В	1x230В	6,8	210*173*124	340
110600030	Inverter VINAR 1,5 MM	1,5	1x230В	1x230В	9,6	210*173*124	376
110600040	Inverter VINAR 2,2 MM	2,2	1x230В	1x230В	11,5	210*173*124	392
110600050	Inverter VINAR 1,1 MT	1,1	1x230В	3x230В	5	186*154*116	328
110600060	Inverter VINAR 1,5 MT	1,5	1x230В	1x230В	6,8	210*173*124	340
110600070	Inverter VINAR 2,2 MT	2,2	1x230В	3x230В	9,6	210*173*124	356
110600080	Inverter VINAR 2,2 TT	2,2	3x380В	3x380В	5	210*173*124	356
110600090	Inverter VINAR 4,0 TT	4	3x380В	3x380В	9,3	250*240*170	500
110600100	Inverter VINAR 7,5 TT	7,5	3x380В	3x380В	17,4	250*240*170	580
110600110	SENSOR 10 bar	по запиту					40
110600120	SENSOR 16 bar						40

РОЗШИРЮВАЛЬНІ БАКИ «VINAR» ЗІ ЗМІННОЮ МЕМБРАНОЮ СЕРІЇ WS


Назва бака	Під'єднання	Габаритні розміри (діам.*висота), мм.	10 bar Роздрібна ціна (в EUR з ПДВ)	16 bar Роздрібна ціна (в EUR з ПДВ)
Мембранний бак 8 LT	1"	220*320	35	54
Мембранний бак 12 LT	1"	220*380	38	54
Мембранний бак 19 LT	1"	280*430	40	55
Мембранний бак 24 LT	1"	280*470	42	55
Мембранний бак 35 LT	1"	380*470	69	110
Мембранний бак 50 LT	1"	380*560	80	125
Мембранний бак 24 LT (horizontal)	1"	280*470	42	59
Мембранний бак 50 LT (horizontal)	1"	380*620	86	125
Мембранний бак 60 LT (horizontal)	1"	380*670	100	137
Мембранний бак 80 LT (horizontal)	1"	430*720	145	176
Мембранний бак 100 LT (horizontal)	1"	460*800	177	208
Мембранний бак 60 LT	1"	380*810	100	137
Мембранний бак 80 LT	1"	430*960	145	176
Мембранний бак 100 LT	1"	460*990	161	208
Мембранний бак 150 LT	1"	500*1100	229	283
Мембранний бак 200 LT	1 1/4"	590*1120	308	471
Мембранний бак 300 LT	1 1/4"	640*1230	362	529
Мембранний бак 500 LT	1 1/4"	750*1550	572	784
Мембранний бак 750 LT	2"	800*1850	814	1 253
Мембранний бак 1000 LT	2"	800*2180	1 225	1 543
Мембранний бак 1500 LT	2"	960*2380	1 682	2 194
Мембранний бак 2000 LT	2"	1100*2520	2 435	3 056
Мембранний бак 2500 LT	2"	1200*2500	2 717	3 252
Мембранний бак 3000 LT	2 1/2"	1200*2800	3 956	4 505
Мембранний бак 4000 LT	3"	1450*3100	6 323	7 053
Мембранний бак 5000 LT	3"	1450*3720	8 611	9 013



ТОВАРИСТВО З ОБМЕЖЕНОЮ ВІДПОВІДАЛЬНІСТЮ

“СПЕРОНІ УКРАЇНА”

Mas Grup

SPERONI.UA

ЗАНУРЮВАЛЬНІ НАСОСИ ДЛЯ СТИЧНИХ ВОД ENDURO (2900 об/хв)

Застосування:

Завдяки великому діапазону напірних характеристик, можна ідеально підібрати насос серії ENDURO для перекачування вод з очисних установок, каналізаційних систем, підприємствах рибного господарства, зоотехнічних ферм, перекачування рідин, що застосовуються в промисловому виробництві, для зрошення на сільськогосподарських угіддях. Насос для стічних вод з робочим колесом типу РВ, що дозволяє вільно проходити зваженим часткам. Особливо підходить для перекачування рідин з довгими ниткоподібними волокнами, а також для подрібнення твердих частинок великих розмірів в органічних рідинах. Застосовується для відкачування рідин з септиків, систем каналізації.

Варіанти виконання: **D**- двоканальне робоче колесо,

X- робоче колесо типу «VORTEX», **PB**- VORTEX робоче колесо + ріжучі ножі



Модель насоса	Граничні параметри експлуатації		Тип під'єднання	Параметри електродвигун		Роздрібна ціна (в EUR з ПДВ)
	Продуктив.	Напір		Потужність P2, кВт	Мережа	
	Q _{max} , м ³ /год	H _{max} , м				
Enduro PB 50-160 1,5 kw	23	14	R 2"	1,5	3x400В-50Гц	1 560
Enduro PB 50-160 2,2 kw	29	21		2,2		1 659
Enduro PB 50-160 3 kw	32	28		3,0		1 930
Enduro PB 50-200 4 kw	28	29	DN 50	4,0	3x400В-50Гц	2 393
Enduro PB 50-200 5,5 kw	29	35		5,5		2 777
Enduro PB 50-200 7,5 kw	30	45		7,5		3 252
Enduro PB 50-200 11,0 kw	30	55		11,0		3 791
Enduro D 50-200 3 kw	37	19	DN 50	3,0	3x400В-50Гц	2 063
Enduro D 50-200 4 kw	50	26,5		4,0		2 359
Enduro D 50-200 5,5 kw	55	32,5		5,5		2 737
Enduro D 50-200 7,5 kw	59	40		7,5		3 213
Enduro D 50-200 11 kw	61	50		11		4 152
Enduro 80-190 D 3/2	70	17,5	DN 80	3,0	3x400В-50Гц	2 022
Enduro 80-190 D 4/2	85	23,5		4,0		2 313
Enduro 80-190 D 5,5/2	97	28,5		5,5		2 697
Enduro 80-250 D 7,5/2	125	18	DN 80	7,5	3x400В-50Гц	3 636
Enduro 80-250 D 11/2	133	25		11,0		4 562
Enduro 80-250 D 15/2	146	36		15,0		5 951
Enduro 80-250 D 18,5/2	152	45		18,5		6 427
Enduro 80-250 D 22/2	160	52		22,0		7 538
Швидкороз'ємне коліно DN 50						488
Швидкороз'ємне коліно DN 80						746

Ціни і технічні характеристики інших моделей надаються за запитом.



ТОВАРИСТВО З ОБМЕЖЕНОЮ ВІДПОВІДАЛЬНІСТЮ

“СПЕРОНІ УКРАЇНА”

Mas Grup

SPERONI.UA

ЗАНУРЮВАЛЬНІ НАСОСИ ДЛЯ СТИЧНИХ ВОД ENDURO (1450 об/хв)

Робочі характеристики:

Температура рідини не більше 40 ° С;

Варіанти виконання: **D**- двоканальне робоче колесо,

X- робоче колесо типу «VORTEX», **S**- одноканальне робоче колесо.

Матеріали: Робочі колеса – чавун.



Модель насоса	Граничні параметри експлуатації		Тип під'єднання	Параметри електродвигуна		Роздрібна ціна (в EUR з ПДВ)	
	Продуктив. Q _{max} , м ³ /год	Напір Н _{max} , м		Потужність P2, кВт	Мережа		
							Enduro 80-250 D 5,5/4
Enduro 80-250 D 7,5/4	145	22	7,5	4 073			
Enduro 80-250 D 11/4	160	27	11	4 225			
Enduro 100-240 D 3/4	105	13	DN 100	3,0	3x400В-50Гц	2 518	
Enduro 100-240 D 4/4	120	15,5		4,0		2 941	
Enduro 100-240 D 5,5/4	140	20,5		5,5		2 988	
Enduro 100-240 D 7,5/4	150	23		7,5		3 927	
Enduro 100-250 D 5,5/4	170	13,5	DN 100	5,5	3x400В-50Гц	3 544	
Enduro 100-250 D 7,5/4	210	18		7,5		4 417	
Enduro 100-250 D 11/4	240	23,5		11,0		4 575	
Enduro 100-250 D 15/4	255	26,5		15,0	6 982		
Enduro 100-315 D 11/4	285	22		11,0	3x400В-50Гц	4 866	
Enduro 100-315 D 15/4	300	25		15,0		7 372	
Enduro 100-315 D 18,5/4	320	28		18,5		7 776	
Enduro 100-315 D 22/4	330	33		22,0		8 846	
Enduro 150-315 D 15/4	300	21,5		DN 150	15,0	3x400В-50Гц	7 855
Enduro 150-315 D 18,5/4	330	24			18,5		8 258
Enduro 150-315 D 22/4	350	27,5	22,0		9 323		
Enduro 150-315 D 30/4	390	32	30,0		11 498		
Enduro 100-315 D 37/4	320	35	37,0		11 809		
Enduro 100-250 X 11/4	230	16	DN 150	11,0	3x400В-50Гц	4 456	
Enduro 100-250 X 15/4	260	19		15,0		6 863	
Enduro 100-250 X 18,5/4	280	22		18,5		7 273	
Enduro 100-250 X 22/4	300	16,5		22,0		8 503	
Enduro 150-315 X 15/4	350	12,5		15,0		7 690	
Enduro 150-315 X 18,5/4	380	15		18,5		8 093	
Enduro 150-315 X 22/4	420	17		22,0		9 178	
Enduro 150-315 X 30/4	480	20		30,0		11 347	
Enduro 150-315 X 37/4	520	22,5		37,0		11 650	

Ціни і технічні характеристики інших моделей надаються за запитом.



ТОВАРИСТВО З ОБМЕЖЕНОЮ ВІДПОВІДАЛЬНІСТЮ

“СПЕРОНІ УКРАЇНА”

Mas Grup

SPERONI.UA

КОНСОЛЬНІ ФЕКАЛЬНО-ДРЕНАЖНІ НАСОСИ СУХОЇ УСТАНОВКИ СЕРІЇ ENDURO PRO

Застосування:

- Перекачування побутових і промислових стоків.
- Очисні споруди.
- Транспортування рідин, з вмістом твердих частинок.
- Перекачування промислових відходів.
- Рідини, що містять волокнисті частинки і інші домішки.

Технічні характеристики:

Подача: 5 ... 600 м³ / год; Тиск: 6 ... 45 м; Робочий тиск: 10 бар;
 Робоча температура: 5 ... 40 ° C; Частота обертання двигуна: 1500 ... 3000 об / хв;
 Діаметр вхідного патрубку: 50 ... 200 мм; Діаметр робочого колеса: 32 ... 100 мм.



Модель насоса	Граничні параметри експлуатації		Робочий тиск P _{max} , бар	Приєднувальні розміри		Потужність P2, кВт	Роздрібна ціна (в EUR з ПДВ)
	Продуктив.	Напір		На вході	На виході		
	Q _{max} , м ³ /год	H _{max} , м		DNA	DNM		
ENDURO PRO 80-250 11 KW 3000 D/D	143	31,0	10	DN 80	DN 80	11,0	5 441
ENDURO PRO 80-250 15 KW 3000 D/D	150	40,0				15,0	5 769
ENDURO PRO 80-250 18,5 KW 3000 D/D	150	46,0				18,5	6 076
ENDURO PRO 80-250 22 KW 3000 D/D	160	49,0				22,0	7 002
ENDURO PRO 80-250 7,5 KW 1500 D/D	140	22,5	10	DN 80	DN 80	7,5	4 946
ENDURO PRO 80-250 11 KW 1500 D/D	150	27,0				11,0	5 739
ENDURO PRO 100-250 7,5 KW 1500 D/D	180	18,0	10	DN 100	DN 100	7,5	5 078
ENDURO PRO 100-250 11 KW 1500 D/D	220	23,0				11,0	5 838
ENDURO PRO 100-250 15 KW 1500 D/D	245	27,0				15,0	6 406
ENDURO PRO 100-315 15 KW 1500 D/D	310	26,0	10	DN 100	DN 100	15,0	7 200
ENDURO PRO 100-315 18,5 KW 1500 D/D	320	29,0				18,5	7 656
ENDURO PRO 100-315 22 KW 1500 D/D	340	32,0				22,0	8 781
ENDURO PRO 100-315 30 KW 1500 D/D	350	41,0				30,0	9 442
ENDURO PRO 150-315 15 KW 1500 D/D	345	22,0	10	DN 150	DN 150	15,0	7 848
ENDURO PRO 150-315 18,5 KW 1500 D/D	390	25,0				18,5	8 265
ENDURO PRO 150-315 22 KW 1500 D/D	430	28,0				22,0	9 382
ENDURO PRO 150-315 30 KW 1500 D/D	505	34,0				30,0	10 162
ENDURO PRO 150-315 37 KW 1500 D/D	545	38,0				37,0	11 518
ENDURO PRO 100-250 11 KW 1500 X	220	15,0	10	DN 100	DN 100	11,0	5 725
ENDURO PRO 100-250 15 KW 1500 X	255	18,5				15,0	6 295
ENDURO PRO 100-250 18,5 KW 1500 X	290	22,0				18,5	6 691
ENDURO PRO 100-250 22 KW 1500 X	300	26,0				22,0	7 861
ENDURO PRO 100-315 11 KW 1500 X	240	14,0	10	DN 100	DN 100	11,0	6 495
ENDURO PRO 100-315 15 KW 1500 X	290	17,0				15,0	7 021
ENDURO PRO 100-315 18,5 KW 1500 X	325	21,0				18,5	7 478
ENDURO PRO 100-315 22 KW 1500 X	340	24,0				22,0	8 596
ENDURO PRO 150-315 30 KW 1500 X	480	20,0	10	DN 150	DN 150	30,0	10 003
ENDURO PRO 150-315 37 KW 1500 X	550	24,0				37,0	11 359
ENDURO PRO 150-315 45 KW 1500 X	575	28,0				45,0	12 066
ENDURO PRO 150-315 55 KW 1500 X	600	32,0				55,0	14 454

Ціни і технічні характеристики інших моделей надаються за запитом.



ТОВАРИСТВО З ОБМЕЖЕНОЮ ВІДПОВІДАЛЬНІСТЮ

“СПЕРОНІ УКРАЇНА”

Mas Grup

SPERONI.UA

НАСОСИ ДЛЯ ТЕРМІЧНОГО МАСЛА КУР

Застосування:

Перекачування теплоносія. Хімічне устаткування і нафтопереробні заводи.
Системи тепло-холодопостачання. Перекачування конденсату. Паперова та цукрова промисловість.
Харчова та фармацевтична промисловість.

Технічні характеристики:

Робочий тиск: 16 бар; Робоча температура: 100 ... 350 ° C;
Частота обертання двигуна: 1500 ... 3000 об / хв;
Діаметр вхідного патрубку: 50 ... 125 мм; Діаметр напірного патрубку: 32 ... 100 мм



Модель насоса	Граничні параметри експлуатації		Приєднувальні розміри		Параметри електродвигуна	Роздрібна ціна (в EUR з ПДВ)		
	Продуктив.	Напір	На вході	На виході	Потужність			
	Q _{max} , м ³ /год	H _{max} , м	DNA	DNM	P2, кВт			
KYP 32-160 1,5 kw 3000 D/D	28,0	18,0	50	32	1,5	2 217		
KYP 32-160 2,2 kw 3000 D/D	33,0	22,0			2,2	2 313		
KYP 32-160 3 kw 3000 D/D	40,0	26,0			3,0	2 526		
KYP 32-160 4 kw 3000 D/D	41,0	34,0			4,0	2 823		
KYP 32-160 5,5 kw 3000 D/D	40,0	42,0			5,5	3 332		
KYP 32-200 4 kw 3000 D/D	29,0	38,0			4,0	2 896		
KYP 32-200 5,5 kw 3000 D/D	32,0	48,0			5,5	3 431		
KYP 32-200 7,5 kw 3000 D/D	36,0	59,0			7,5	3 504		
KYP 32-200 11 kw 3000 D/D	40,0	72,0			11	4 424		
KYP 40-160 3 kw 3000 D/D	45,0	22,0	65	40	3,0	2 578		
KYP 40-160 4 kw 3000 D/D	53,0	30,0			4,0	2 856		
KYP 40-160 5,5 kw 3000 D/D	62,0	35,0			5,5	3 279		
KYP 40-160 7,5 kw 3000 D/D	67,0	40,0			7,5	3 438		
KYP 40-200 5,5 kw 3000 D/D	48,0	38,0			5,5	3 385		
KYP 40-200 7,5 kw 3000 D/D	53,0	44,0			7,5	3 544		
KYP 40-200 11 kw 3000 D/D	62,0	61,0			11,0	4 470		
KYP 40-200 15 kw 3000 D/D	64,0	69,0			15,0	4 801		
KYP 50-160 0,75 kw 1500 D/D	45,0	7,0			65	50	0,75	2 308
KYP 50-160 1,1 kw 1500 D/D	51,0	9,0	1,1	2 360				
KYP 50-160 1,5 kw 1500 D/D	53,0	10,0	1,5	2 459				
KYP 50-200 1,1 kw 1500 D/D	44,0	10,5	1,1	2 479				
KYP 50-200 1,5 kw 1500 D/D	46,0	13,0	1,5	2 578				
KYP 50-200 2,2 kw 1500 D/D	48,0	16,0	2,2	2 888				
KYP 65-160 0,75 kw 1500 D/D	58,0	6,2	80	65			0,75	2 988
KYP 65-160 1,1 kw 1500 D/D	68,0	7,5					1,1	3 022
KYP 65-160 1,5 kw 1500 D/D	78,0	9,4					1,5	3 114
KYP 65-160 2,2 kw 1500 D/D	83,0	10,7			2,2	3 424		
KYP 65-200 2,2 kw 1500 D/D	72,0	11,8			2,2	3 551		
KYP 65-200 3 kw 1500 D/D	78,0	14,8			3,0	3 676		
KYP 65-200 4 kw 1500 D/D	91,0	17,6			4,0	3 821		

Ціни і технічні характеристики інших моделей надаються за запитом.

ПОВЕРХНЕВІ ВИХРОВІ НАСОСИ КР

Застосування:

Насос для підвищення тиску об'ємного типу, здатний нагнітати високий тиск при відносно невеликих витратах електроенергії, з лінійною напірно-видатковою характеристикою.

Насос призначений для застосування в системах домашнього водопостачання, наповнення невеликих мембранних баків, ємностей та інших установок. Використовується для перекачування чистої води, неагресивних рідин, що не містять піску та інших включень.

Робочі характеристики:

Температура води не більше 60°C;

Температура довколишнього середовища не більше 40°C;

Максимальна глибина всмоктування 7 м;

Призначений для довгострокової роботи.



Артикул	Модель насосу	Граничні параметри експлуатації		Приєднувальні розміри	Матеріали	Параметри електродвигуна			Роздрібна ціна (в EUR з ПДВ)		
		Продуктивність Q_{max} , м ³ /год	Напір H_{max} , м			на вході/на виході DNA/DNM	Робочі колеса	Потужність P2, кВт		Струм I2, А	Мережа
101020300	KPM 50	2,1	38	BP 1"	латунь	0,37	2,9	1 x 230В - 50Гц	90		
101022650	KPM 50 BR	2,1	38			0,37	2,9		225		
101022300	KPM 70	2,4	46			0,52	3,5		119		
10102700	KPM 80	3	55			0,6	4,0		133		
101021200	AKM 60	2,4	40	BP 1"	латунь	0,45	3,0	1x230В-50Гц	121		
10105150	KFM 1	2,4	38	BP 1"	латунь	0,37	2,9	1 x 230В - 50Гц	185		
10104170	KFM 2	3,6	58			0,6	4,0		238		
101221100	PM 20	1,5	14	20 мм	бронза	0,37	2,3	1 x 230В - 50Гц	197		
101221110	PM 25	3,3	19	25 мм		0,75	4,8		299		

ПОВЕРХНЕВІ САМОВСМОКТУЮЧІ НАСОСИ ІЗ ЗОВНІШНІМ ЕЖЕКТОРОМ АР

Самовсмоктувальний водяний насос для забору рідини з глибини до 45 метрів.

Застосовується для підйому води з свердловин, колодязів, створення тиску в невеликих системах водопостачання, для наповнення ємностей поливу.



Артикул	Модель насосу	Граничні параметри експлуатації			Приєднувальні розміри	Параметри електродвигуна			Роздрібна ціна (в EUR з ПДВ)	
		Глуб.всм. при T _р =10 °C HS _{max} , м	Продуктивність Q_{max} , м ³ /год	Напір H_{max} , м		на вході/на виході DNA/ DNM	Потужність P2, кВт	Струм I2, А		Мережа
102200210	APM 100	20	2,1	41	BP 1" ¼ / BP 1"	0,75	5	1 x 230В - 50Гц	258	
102200220	APM 150	25	1,8	38		1,1	7		465	
102200230	APM 200	25	1,8	57		1,5	9,3		486	
102200240	AP 100	25	1,5	32	BP 1" ¼ /BP 1"	0,75	2,5	3x380В-50Гц	263	
	ежектор 2" FPM 100								110	

ПОВЕРХНЕВІ ВІДЦЕНТРОВІ САМОВСМОКТУЮЧІ НАСОСИ САМ

Застосування:

Самовсмоктуючі водяні насоси з великою продуктивністю і хорошою гідравлічною характеристикою. Насос здатний піднімати воду з 8-ми метрової глибини і перекачувати її з невеликим вмістом повітря. Використовується у випадках, коли рівень води знаходиться нижче рівня насоса, а також для організації систем приватного водопостачання та наповнення малих та середніх резервуарів.

Робочі характеристики:

Максимальний робочий тиск 8 бар;

Температура води не більше 35°C;

Температура довколишнього середовища не більше 40°C;

Максимальна глибина всмоктування 8 м.



Артикул	Модель насоса	Граничні параметри експлуатації			Приєднувал. розміри	Параметри електродвигуна			Роздрібна ціна (в EUR з ПДВ)
		Глибина всмоктув. HS _{max} , м	Продуктивність Q _{max} , м ³ /год	Напір H _{max} , м		на вході/на виході DNA/ DNM	Потужність P2, кВт	Струм I2, А	
101155450	CAM 40 HL	8	3	38	BP 1" / 1"	0,6	3,8	1 x 230В - 50Гц	147
101150010	CAM 60	8	3	42		0,6	3,8		195
101150760	CAM 66	8	3	46		0,7	4,9		220
101161330	CAM 100-N	8	3,6	46	BP 1" / 1"	0,75	5	1 x 230В - 50Гц	190
101160060	CAM 130	8		47		1	5,8		256
101161490	CAM 152	8	9,0	45	BP 1¼" / 1"	1,1	7	1 x 230В - 50Гц	364
101161500	CAM 202	8		47		1,5	12		370
	CAM 302	9	14,4	55	BP 1½" / 1¼"	2,2	15		557
101162010	CAM 150	9	4,8	58	BP 1½" / 1"	1,1	7	1 x 230В - 50Гц	484
101162110	CAM 200	9	6	60		1,5	12		503
101162170	CAM 150 BR	9	4,8	58	BP 1½" / 1"	1,1	7	1 x 230В - 50Гц	508
101162180	CAM 200 BR	9	6	60		1,5	9		541
101150780	CA 66 IE3	8	3	46	BP 1" / 1"	0,7	2,3	3 x 380В - 50Гц	235
101160100	CA 100 IE3	8	3,6	45		0,75	2,5		233
101160110	CA 130 IE3	8	3,6	47		1	2,8		284
101161470	CA 152 IE3	8	9,0	45	BP 1¼" / 1"	1,1	3	3 x 380В - 50Гц	368
101161480	CA 202 IE3	8		47		1,5	4,2		373
	CA 302 IE3	9	14,4	55	BP 1½" / 1¼"	2,2	5,2		625
101162050	CA 150 IE3	9	4,8	58	BP 1½" / 1"	1,1	3	3x380В-Гц	537
101162150	CA 200 IE3	9	6	60		1,5	5		556

МОНОБЛОЧНІ ВІДЦЕНТРОВІ НАСОСИ CM

Застосування:

Одноступеневий моноблочний відцентровий насос підходить для перекачування чистої води і інших хімічно і механічно неагресивних рідин. Муфтове з'єднання. Може використовуватися для широкого спектра застосувань на цивільних, сільськогосподарських і промислових об'єктах.

Робочі характеристики:

Максимальний робочий тиск 10 бар;

Температура довколишнього середовища не більше 40°C;

Максимальна глибина всмоктування 7 м.



Артикул	Модель насоса	Граничні парам. експлуатації		Приєднувальні розміри		Параметри електродвигуна			Роздрібна ціна (в EUR з ПДВ)
		Продуктивність	Напір	На вході	На виході	Потужність	Струм	Мережа	
		Q _{max} , м ³ /год	H _{max} , м	DNA	DNM	P2, кВт	I2, А		
101061740	CM 22	6	20	BP 1"	BP 1"	0,37	2,8	1x230В-50Гц	157
101060410	CM 27	6	27			0,55	4		189
101061750	CM 32	7,5	29			0,75	5,5		200
101062010	CM 35	7,5	36	BP 1 1/4"	BP 1"	1,1	8,3	1x230В-50Гц	408
101062390	CM 45	7,5	43			1,5	10,7		442
101062600	CM 50	9	49,5			1,85	14		581
101063010	CM 53	9	54			2,2	15		587
101063020	CM 54	18	46,5	BP 2"	BP 1 1/4"	3	20	1x230В-50Гц	986
101063030	CM 55	21	56			4	28		1 134
101062230	C 32	7,5	29	BP 1"	BP 1"	0,75	2,3	3x400В-50Гц	200
	C 32 IE 3	7,5	29						215
101062640	C 35	7,5	36	BP 1 1/4"	BP 1"	1,1	4	3x400В-50 Гц	425
	C 35 IE 3	7,5	36						463
101062330	C 45	7,5	43			1,5	5		442
	C 45 IE 3	7,5	43						488
101062640	C 50	9	49,5			1,85	5,2		556
	C 50 IE 3	9	49,5						600
101063050	C 53	9	54			2,2	5,5		600
	C 53 IE 3	9	54						627
101063060	C 54	18	46,5	BP 2"	BP 1 1/4"	3	7,3	3 x 400В-50 Гц	883
	C 54 IE 3	18	46,5						1 007
101063070	C 55	21	56			4	9		894
	C 55 IE 3	21	56						1 012

ПОВЕРХНЕВІ ВІДЦЕНТРОВІ САМОВСМОКТУЮЧІ НАСОСИ / ДВОКОЛІСНІ NB

Застосування:

Двоступеневий відцентровий насос використовується для підвищення тиску води і інших неагресивних рідин. Має плавну напірно-витратну характеристику, що дозволяє застосовувати насос у великому діапазоні подачі води при незначній зміні вихідного тиску.

Робочі характеристики:

Температура води не більше 35°C; Максимальна глибина всмоктування 8 м.



Артикул	Модель насоса	Граничні параметри експлуатації		Приєдн. розміри	Параметри електродвигуна			Роздрібна ціна (в EUR з ПДВ)		
		Продуктивність $Q_{max}, \text{м}^3/\text{год}$	Напір $H_{max}, \text{м}$		На вході/на виході DNA/DNM	Потужність P2, кВт	Струм I2, А	Мережа	Насос	Насос
									роб. колесо-норил	роб. колесо-бронза
102202350	NBM/A 150	7,5	46	BP 1" 1/2 / BP 1" 1/4	1,1	8,8	1 x 230В - 50Гц	417	471	
102202380	NBM/B 150	10,5	40		1,1	8,8		417	478	
102202360	NBM 200	10,5	44		1,5	10,5		529	563	
102202370	NBM 300	12	49		2,2	13,5		552	598	
102202300	NB/A 150	7,5	46	BP 1" 1/2 / BP 1" 1/4	1,1	4	3 x 380В - 50Гц	427	457	
102202330	NB/B 150	10,5	40		1,1	4		426	446	
102202310	NB 200	10,5	44		1,5	4,7		438	485	
102202320	NB 300	12	49		2,2	5,2		470	514	

ПОВЕРХНЕВІ САМОВСМОКТУЮЧІ НАСОСИ САМ (КОРПУС - НЕРЖ. СТАЛЬ)

Застосування:

Насос має хорошу всмоктуючу здатність і напірно-витратну характеристику. Корпус насоса виготовлений з нержавіючої сталі, що дозволяє застосовувати його для перекачування питної води в системах автоматичного водопостачання приватних будинків.

Матеріали:

Корпус насоса нержавіюча сталь;

Робоче колесо – нержавіюча сталь; Робоче колесо (CAM80-85) норил.



Артикул	Модель насоса	Граничні параметри експлуатації			Приєдн. розміри	Параметри електродвигуна			Роздрібна ціна (в EUR з ПДВ)	
		Глибина всмоктув. $H_S, \text{м}$	Продуктивність $Q_{max}, \text{м}^3/\text{год}$	Напір $H_{max}, \text{м}$		На вході/на виході DNA/DNM	Потужність P2, кВт	Струм I2, А		Мережа
101195020	CAM 80	8	3	38	BP 1" / BP 1"	0,6	3,8	1 x 230В - 50Гц	200	
101195470	CAM 80 HL			38		0,6	3,8		155	
101191150	CAM 85			42		0,7	4		218	
101191170	CAM 88			46		0,75	5		258	
101191460	CAM 88 HL	8	4.2	46	BP 1" / BP 1"	0,75	5	1 x 230В - 50Гц	207	
101532010	CAM 95N			44		0,75	5		281	
101532020	CAM 98N			47		1	5,8		307	
101531610	CAM 198	9	4,8	56	BP 1 1/4"	1,1	7,5	1x230В-50Гц	382	
101531580	CA 198			56	BP 1"	1,1	4,2	3x380В-50Гц	382	

ПОВЕРХНЕВІ ВІДЦЕНТРОВІ БАГАТОСТУПЕНЕВІ НАСОСИ RS, RA

Застосування:

Відцентрові багатоступеневі насоси мають конструкцію, при якій кілька робочих коліс послідовно встановлені один за одним в кожусі з нержавіючої сталі і підвищують тиск від щабля до щабля. Насоси мають хороші гідравлічні характеристики, велику продуктивність при мінімальних витратах електроенергії.

Серія насосів RA – зважених.

Матеріали

Кожух насоса – нержавіюча сталь;

Робочі колеса – полімер норил;

Дифузор – норил.



Артикул	Модель насоса	Граничні параметри експлуатації			Приєднувальні розміри		Параметри електродвигуна			Роздрібна ціна (в EUR з ПДВ)
		Продуктивність	Напір	Робочий тиск	На вході	На виході	Потужність	Струм	Мережа	
		Q_{max} , м ³ /год	H_{max} , м	P_{max} , бар	DNA	DNM	P2, кВт	I2, А		
102190300	RSM 3	5,4	34	10	BP 1"	BP 1"	0,6	3,5	1 x 230В - 50Гц	265
102190310	RSM 4		45				0,7	4,8		278
102190320	RSM 5		60				1,1	6,2		316
102190290	RSM 40	9,6	49	10	BP 1" 1/4	BP 1"	1,5	9,3	1 x 230В - 50Гц	585
102190280	RSM 50		59				1,85	10		638
102190260	RSM 60		71				2,2	12		650
102190410	RS 4 IE3	5,4	45	10	BP 1"	BP 1"	0,7	2,2	3 x 400В - 50Гц	290
102190420	RS 5 IE3		60				1,1	3,0		356
102190480	RS 40 IE3	9,6	49	10	BP 1" 1/4	BP 1"	1,5	4,2	3 x 400В - 50Гц	619
102190490	RS 50 IE3		59				1,85	4,6		683
102190500	RS 60 IE3		71				2,2	5,3		710
102190180	RS 80 IE3		95				3,0	6,6		718
102193980	RAM 3	5,4	34	10	BP 1"	BP 1"	0,6	3,6	1 x 230В - 50Гц	284
102193990	RAM 4		45				0,7	5,0		311
102194000	RAM 5		60				1,1	6,2		339
102197760	RAM 40	9,6	49	10	BP 1" 1/4	BP 1"	1,5	9,3	1 x 230В - 50Гц	610
102197770	RAM 50		61				1,9	11,5		655
102193950	RA 5 IE3	5,4	60	10	BP 1"	BP 1"	1,1	3,0	3x400В-50Гц	370
102197810	RA 40 IE3	9,6	49	10	BP 1" 1/4	BP 1"	1,5	4,2	3 x 400В - 50Гц	635
102197820	RA 50 IE3		61				1,9	4,8		707

ВЕРТИКАЛЬНІ БАГАТОСТУПЕНЕВІ ВІДЦЕНТРОВІ НАСОСИ RV

Застосування:

Вертикальний багатоступеневі відцентровий насос високого тиску з невеликими витратами електроенергії. Різьбове з'єднання, вхід/вихід з одного боку насоса. Конструкція опорної плити основи дозволяє надійно закріпити насос на майданчику.

Універсальний насос для побутових і промислових цілей, для систем високого тиску і для систем поливу в сільському господарстві. Використовується для перекачування і фільтрації води для станцій водопостачання, розподілу води з водопостачальних станцій, підвищення тиску в магістральних трубопроводах і т.д.

Робочі характеристики:

Максимальний робочий тиск 10 бар;

Температура довколишнього середовища не більше 40°C;

Максимальна глибина всмоктування 7 м;

Призначений для промислового застосування.



Артикул	Модель насоса	Граничні параметри експлуатації			Приєднувальні розміри		Параметри електродвигуна			Роздрібна ціна (в EUR з ПДВ)
		Продуктивність	Напір	Робочий тиск	На вході	На виході	Потужність	Струм	Мережа	
		Q _{max} , м³/год	H _{max} , м	P _{max} , бар	DNA	DNM	P2, кВт	I2, А		
102199010	RVM 3	5,4	35	10	BP 1"	BP 1"	0,6	3,8	1 x 230В - 50Гц	307
102199020	RVM 4		46				0,7	4,8		316
102199030	RVM 5		61				1,1	6,5		357
102195010	RVM 40	9,6	50	10	BP 1" 1/4	BP 1"	1,5	9,3	1 x 230В - 50Гц	627
102195020	RVM 50		60				1,85	10		684
102195030	RVM 60		73				2,2	12		703
102199050	RV 3 IE3	5,4	35	10	BP 1"	BP 1"	0,6	2,0	3 x 400В - 50Гц	307
102199060	RV 4 IE3		46				0,7	2,2		324
102199070	RV 5 IE3		61				1,1	3,2		389
102195050	RV 40 IE3	9,6	50	10	BP 1" 1/4	BP 1"	1,5	4,2	3 x 400В - 50Гц	679
102195060	RV 50 IE3		60				1,85	4,6		745
102195070	RV 60 IE3		73				2,2	5,3		770
102195080	RV 80 IE3	10,8	97				3,0	6,6		780

ПОВЕРХНЕВІ ВІДЦЕНТРОВІ БАГАТОСТУПЕНЕВІ САМОВСМОКТУЮЧІ НАСОСИ SM

Застосування:

Відцентровий самовсмоктуючий багатофункціональний водяний насос високого тиску.

Має хороші гідравлічні характеристики при невеликій витраті електроенергії, низький рівень шуму.



Артикул	Модель насоса	Граничні параметри експлуатації		Приєднувальні розміри		Параметри електродвигуна			Роздрібна ціна (в EUR з ПДВ)
		Продуктив.	Напір	На вході	На виході	Потужн.	Струм	Мережа	
		Q _{max} , м³/год	H _{max} , м	DNA	DNM	P2, кВт	I2, А		
101197700	SM 85-3	4,8	34	BP 1"	BP 1"	0,7	4	1 x 230В - 50Гц	271
101536010	SM 98-5	5,4	58			1	5,8		354

НАСОСНІ ПОБУТОВІ СТАНЦІЇ

Застосування:

Водяні насосні станції з великою продуктивністю і хорошою гідравлічною характеристикою. Використовуються для організації систем приватного водопостачання, а також наповнення малих та середніх резервуарів.

Комплектація:

Насос: **Speroni (Італія)**

Гідроакумулятор: **Vinar**

Реле, манометр, пятерник, шланг: **Italtecnica**



Модель насоса	Потужність	Продуктивність	Напір	Глибина всмоктування	Роздрібна ціна (в EUR з ПДВ)	
	кВт	Q _{max} м³/год	H _{max} м	max, м	Бак 24 л.	Бак 50 л.
DOMOTECH 1000	0,75	5,4	50	6	830	
VINAR V-BOOST 4-45	0,5	4,8	45	8	430	
KPM 50	0,37	2,1	38	7	177	228
KPM 80	0,6	3	55	7	219	271
CAM 40 HL	0,6	3	38	8	233	285
CAM 100 HL	0,75	3,6	46	8	277	328
CAM 80 HL (нерж.)	0,6	3	38	8	241	293
CAM 88 HL (нерж.)	0,75	3	46	8	293	345
RSM 4 (нерж.)	0,7	5,4	45	7	364	416
RSM 5 (нерж.)	1,1	5,4	60	7	402	454
RSM 40 (нерж.)	1,5	9,6	49	7	671	723
RSM 50 (нерж.)	1,85	9,6	59	7	730	782
RSM 60 (нерж.)	2,2	9,6	71	7	744	795
CAM 150	1,1	4,8	58	9	573	625
CAM 200	1,5	6	60	9	598	649
CAM 98 N (нерж)	1,1	4,2	47	8	393	445
CAM 198 N (нерж)	1,1	4,8	56	8	470	522
SM 98/5 (нерж)	1,1	5,4	58	8	440	492
2CM 25/160 C	1,1	9,6	51	7	588	640
2CM 25/160 BC	1,5	9,6	54	7	603	655
2CM 25/160 BA	1,85	9,6	61	7	696	748
2CM 25/160 A	2,2	9,6	65	7	954	1 006
RXM 4-5	0,9	9,6	49,5	7	537	588
RXM 4-6	1,1	10,8	60	7	580	632
NBM 150	1,1	10,5	46	8	506	557
NBM 200	1,5	10,5	44	8	618	670
NBM 300	2,2	12	49	8	644	695

БАГАТОСТУПЕНЕВІ ЗАГЛИБЛЮВАЛЬНІ ЕЛЕКТРОНАСОСИ SC, SCMХ

Застосування:

Відцентровий багатоступеневий насос SC призначений для перекачування чистої води з колодязів і резервуарів. Насос комплектується кабелем, вимикачем поплавця рівня і пусковим пристроєм. Рекомендується для створення систем приватного водопостачання невеликих будинків для подачі води з колодязів з автоматикою включення і мембранним баком.

Робочі характеристики

Зовнішній корпус насоса – нержавіюча сталь;
 Робочі колеса та дифузор – SC-пластик, SCMХ – нерж.сталь;
 Сітка, Вал – нержавіюча сталь;
 Зовнішній корпус двигуна – нержавіюча сталь.



Артикул	Модель насоса	Граничні параметри експлуатації		На виході DNM	Параметри електродвигуна			Роздрібна ціна (в EUR з ПДВ)
		Продуктивність	Напір		Потужність P2, кВт	Струм I2, А	Мережа	
		Q _{max} , м³/год	H _{max} , м					
101446270	SCM 4-F	5,7	47	1" 1/4	1,1	5,2	1 x 230В - 50Гц	581
101446280	SCM 5-F		58		1,4	6,5		610
101446290	SCM 6-F		70		1,6	7,5		661
101446300	SCM 7-F		84		1,85	8,5		749
101446330	SCM 4/S-F з поплавком	5,7	47	1" 1/4	1,1	5,2	1 x 230В - 50Гц	612
101446340	SCM 5/S-F з поплавком		58		1,4	6,5		640
101446350	SCM 6/S-F з поплавком		70		1,6	7,5		693
101446360	SCM 7/S-F з поплавком		84		1,85	8,5		775
101446510	SC 4-F	5,7	47	1" 1/4	1,1	2	3 x 400В - 50Гц	562
101446520	SC 5-F		58		1,4	3		577
101446530	SC 6-F		70		1,6	3,2		619
101446540	SC 7-F		84		1,85	3,4		693
101447670	SCMX 3-4/S 15MT	4,5	40	1" 1/4	0,85	4,1	1 x 230В - 50Гц	491
101447680	SCMX 3-5/S 20MT		53		1,1	5		564
101447690	SCMX 3-7/S 30MT		76		1,35	6,3		676
101447700	SCMX 6-4/S 15MT	8,4	45	1" 1/4	1,3	6,0	1 x 230В - 50Гц	543
101447710	SCMX 6-5/S 20MT		56		1,55	7,0		630
101447720	SCMX 6-6/S 20MT		66		1,65	7,6		655
101447730	SCMX 6-8/S 30MT		88		2,2	10,5		782
101447740	SCMX 9-4/S 20MT	11	47	1" 1/4	2,0	10	1x230В-	703

ЗАГЛИБЛЮВАЛЬНІ 4" НАСОСИ ДЛЯ СВЕРДЛОВИН СЕРІЇ SP

Застосування:

Багатоступеневі заглиблювальні 4 " насоси для глибоких свердловин. Використовуються, головним чином, для подачі чистої води в побутових і промислових цілях, в дощових і зрошувальних установках, в системах пожежогасіння для подачі води з свердловин.

Матеріали насоса:

Зовнішній кожух – нержавіюча сталь,
 вал електродвигуна – нержавіюча сталь,
 дифузори та робочі колеса – норил.



Артикул	Модель насоса	Граничні параметри експлуатації		На виході	Параметри електродвигуна			Роздрібна ціна (в EUR з ПДВ)
		Продуктив.	Напір		Потужність	Струм	Мережа	
		Q _{max} , м ³ /год	H _{max} , м	DNM				
107203255	SPM 25-13	1,5	86	1" 1/4	0,37	3,7	1x230В-50Гц	400
107203256	SPM 25-19		126		0,55	5,0		439
107203257	SPM 25-26		173		0,75	6,2		514
107203258	SPM 25-38		253		1,1	8,1		637
107203355	SPT 25-13	1,5	86	1" 1/4	0,37	1,6	3x400В-50Гц	395
107203356	SPT 25-19		126		0,55	1,9		433
107203357	SPT 25-26		173		0,75	2,3		511
107203358	SPT 25-38		253		1,1	3,1		623
101660080	SPM 50-07	3	46	1" 1/4	0,37	3,7	1x230В-50Гц	395
101660090	SPM 50-10		69		0,55	5,0		435
101660100	SPM 50-14		92		0,75	6,2		468
101660110	SPM 50-20		139		1,1	8,1		541
107203265	SPM 50-28		187		1,5	10,4		703
107203266	SPM 50-40		267		2,2	15		880
101661080	SPT 50-07	3	46	1" 1/4	0,37	1,6	3x400В-50Гц	389
101661090	SPT 50-10		69		0,55	1,9		425
101661100	SPT 50-14		92		0,75	2,3		470
101661110	SPT 50-20		139		1,1	3,1		529
107203365	SPT 50-28		187		1,5	4,0		679
107203366	SPT 50-40		267		2,2	5,6		846
101660130	SPM 70-08	4,2	54	1" 1/4	0,55	5,0	1x230В-50Гц	420
101660140	SPM 70-11		72		0,75	6,2		448
101660150	SPM 70-16		106		1,1	8,1		516
101660160	SPM 70-21		142		1,5	10,4		589
101660170	SPM 70-32		208		2,2	15		762
101661130	SPT 70-08	4,2	54	1" 1/4	0,55	1,9	3x400В-50Гц	412
101661140	SPT 70-11		72		0,75	2,3		448
101661150	SPT 70-16		106		1,1	3,1		501
101661160	SPT 70-21		142		1,5	4,0		566
101661170	SPT 70-32		208		2,2	5,6		729
101660190	SPM 100-07	6	46	1" 1/4	0,55	5,0	1x230В-50Гц	425
101660200	SPM 100-09		59		0,75	6,2		442
101660210	SPM 100-14		93		1,1	8,1		514
101660220	SPM 100-18		120		1,5	10,4		591
101660230	SPM 100-27		175		2,2	15		752

ЗАГЛИБЛЮВАЛЬНІ 4” НАСОСИ ДЛЯ СВЕРДЛОВИН СЕРІЇ SP

Артикул	Модель насоса	Граничні параметри експлуатації		На виході DNM	Параметри електродвигуна			Роздрібна ціна (в EUR з ПДВ)
		Продуктив.	Напір		Потужність P2, кВт	Струм I2, А	Мережа	
		Q _{max} , м ³ /год	H _{max} , м					
101661190	SPT 100-07	6	46	1" 1/4	0,55	1,9	3x400В-50Гц	417
101661200	SPT 100-09		59		0,75	2,3		442
101661210	SPT 100-14		93		1,1	3,1		501
101661220	SPT 100-18		120		1,5	4,0		566
101661230	SPT 100-27		175		2,2	5,6		718
101661240	SPT 100-35		231		3	7,4		941
107203302	SPT 100-48		322		4	9,8		1 175
101660390	SPM 140-10	8,4	62	2"	1,1	8,1	1x230В-50Гц	511
101660400	SPM 140-14		90		1,5	10,4		589
101660410	SPM 140-20		125		2,2	15		741
101661390	SPT 140-10	8,4	62	2"	1,1	3,1	3x400В-50Гц	496
101661400	SPT 140-14		90		1,5	4,0		566
101661410	SPT 140-20		125		2,2	5,6		714
101661420	SPT 140-27		169		3	7,4		906
101661440	SPT 140-36		221		4	9,8		1 151
101661450	SPT 140-49		302		5,5	13,7		1 415
101660480	SPM 200-06		12		39	2"		1,1
101660490	SPM 200-08	52		1,5	10,4		537	
101660500	SPM 200-13	82		2,2	15		688	
101661480	SPT 200-06	12	39	2"	1,1	3,1	3x400В-50Гц	461
101661490	SPT 200-08		52		1,5	4,0		514
101661500	SPT 200-13		82		2,2	5,6		655
101661510	SPT 200-17		108		3	7,4		819
101661530	SPT 200-23		148		4	9,8		1 010
107203311	SPT 200-32		202		5,5	13,7		1 263
107203321	SPT 200-39		265		7,5	18,7		1 658
	SPM 260-07	15,6	45	2"	1,5	10,4	1x230В-50Гц	644
107203333	SPM 260-10		64		2,2	15,0		809
	SPT 260-07	15,6	45	2"	1,5	4,0	3x400В-50Гц	619
107203323	SPT 260-10		64		2,2	5,6		772
107203324	SPT 260-14		89		3	7,4		906
107203326	SPT 260-19		120		4	9,8		1 147
107203327	SPT 260-26		163		5,5	13,7		1 457
101660700	SPM 400-08		24		51	2"		2,2
101661700	SPT 400-08	24	51	2"	2,2	5,6	3x400В-50Гц	701
101661710	SPT 400-11		70		3	7,4		906
101661730	SPT 400-15		97		4	9,8		1 129
107203333	SPT 400-20		122		5,5	13,7		1 415
107203334	SPT 400-30		165		7,5	18,7		2 024

ЗАНУРЮВАЛЬНІ 4" НАСОСИ ДЛЯ СВЕРДЛОВИН С НЕРЖ. СТАЛІ СЕРІЇ SX

Застосування:

Багатоступеневі заглибні 4 "насоси для глибоких свердловин.

Використовуються, головним чином, для подачі чистої води в побутових і промислових цілях, в дощових і зрошувальних установках, в системах пожежогасіння для подачі води з свердловин.

Матеріали насоса

Зовнішній кожух, вал електродвигуна, дифузори та робочі колеса – нержавіюча сталь.



Артикул	Модель насоса	Граничні параметри експлуатації			На виході DNM	Параметри електродвигуна			Роздрібна ціна (в EUR з ПДВ)
		d насоса	Продуктивність	Напір		Потужність	Струм	Мережа	
		мм	Q _{чист.} м ³ /год	H _{max} м		P2, кВт	I2, А		
101670080	SXM 40-09	100	2,4	53	1" 1/4	0,37	3,7	1 x 230В - 50Гц	496
101670090	SXM 40-13			77		0,55	5,0		575
101670100	SXM 40-18			106		0,75	6,2		663
101670110	SXM 40-23			136		1,1	8,1		771
101670130	SXM 40-33			195		1,5	10,4		1 017
101670140	SXM 40-40			236		2,2	15		1 239
101671080	SXT 40-09	100	2,4	53	1" 1/4	0,37	1,6	3 x 400В - 50Гц	493
101671090	SXT 40-13			77		0,55	1,9		566
101671100	SXT 40-18			106		0,75	2,3		663
101671110	SXT 40-23			136		1,1	3,1		756
101671130	SXT 40-33			195		1,5	4,0		994
101671140	SXT 40-40			236		2,2	5,6		1 207
101671180	SXM 70-09	100	4,2	58	1" 1/4	0,55	5,0	1 x 230В - 50Гц	516
101671190	SXM 70-12			78		0,75	6,2		572
101670210	SXM 70-18			117		1,1	8,1		693
101670220	SXM 70-22			143		1,5	10,4		793
101670240	SXM 70-29			188		2,2	15		1 002
101671180	SXT 70-09	100	4,2	58	1" 1/4	0,55	1,9	3 x 400В - 50Гц	506
101671190	SXT 70-12			78		0,75	2,3		572
101671210	SXT 70-18			117		1,1	3,1		678
101671220	SXT 70-22			143		1,5	4,0		770
101671240	SXT 70-29			188		2,2	5,6		969
101671260	SXT 70-39			250		3	7,4		1 391

ЗАНУРЮВАЛЬНІ 4” НАСОСИ ДЛЯ СВЕРДЛОВИН С НЕРЖ. СТАЛІ СЕРІЇ SX

Артикул	Модель насоса	Граничні параметри експлуатації			На виході DNM	Параметри електродвигуна			Роздрібна ціна (в EUR з ПДВ)
		d насоса	Продуктивність	Напір		Потужність	Струм	Мережа	
		мм	Q _{max} , м ³ /год	H _{max} , м		P2, кВт	I2, А		
101670320	SXM 100-06	100	6	38	1" 1/4	0,55	5,0	1 x 230В - 50Гц	478
101670330	SXM 100-08			57		0,75	6,2		518
101670340	SXM 100-12			75		1,1	8,1		610
101670350	SXM 100-17			106		1,5	10,4		731
101670370	SXM 100-25			156		2,2	15		952
101671320	SXT 100-06	100	6	38	1" 1/4	0,55	1,9	3 x 400В - 50Гц	471
101671330	SXT 100-08			57		0,75	2,3		519
101671340	SXT 100-12			75		1,1	3,1		594
101671350	SXT 100 -17			106		1,5	4,0		706
101671370	SXT 100-25			156		2,2	5,6		918
101671380	SXT 100-33			206		3	7,4		1 207
101671400	SXT 100-38			237		4	9,8		1 493
101670440	SXM 180-07	100	10,8	41	2"	1,1	8,1	1 x 230В - 50Гц	762
101670450	SXM 180-10			58		1,5	10,4		933
101670470	SXM 180-15			86		2,2	15		1 239
101671440	SXT 180-07	100	10,8	41	2"	1,1	3,1	3 x 400В - 50Гц	747
101671450	SXT 180-10			58		1,5	4,0		908
101671470	SXT 180-15			86		2,2	5,6		1 204
101671480	SXT 180-18			103		3	7,4		1 454
101671520	SXT 180-25			144		4	9,8		1 874
101671530	SXT 180-30			173		5,5	13,7		2 219
101671540	SXT 180-37			213		7,5	13,7		2 518
101671550	SXT 180-50			290		7,5	18,7		3 024
101670570	SXM 300-05			100		18	32		2"
101670580	SXM 300-07	45	2,2		15		1 058		
101671570	SXT 300-05	100	18	32	2"	1,5	4,0	3 x 400В - 50Гц	817
101671580	SXT 300-07			45		2,2	5,6		1 029
101671590	SXT 300-10			65		3	7,4		1 339
101671610	SXT 300-13			85		4	9,8		1 650
101671620	SXT 300-18			117		5,5	13,7		1 949
101671630	SXT 300-25			163		7,5	18,7		2 668

ЗАНУРЮВАЛЬНІ 6” НАСОСИ ДЛЯ СВЕРДЛОВИН С НЕРЖ. СТАЛІ СЕРІЇ SX

Застосування:

Багатоступеневі занурювальний насос (DN 150 mm) призначений для роботи в свердловинах, обладнаних буровою колоною не менше 168 мм. Насоси цієї серії мають продуктивність до 78 м³ / год. Головним чином використовуються для подачі води в промислових цілях, організації систем центрального водопостачання, в установках для зрошення і пожежогасіння, всюди, де потрібна подача чистої води з свердловин.

Матеріали насоса

Зовнішній кожух, вал електродвигуна, дифузори та робочі колеса – нерж. сталь.



Артикул	Модель насоса	Граничні параметри експлуатації			На виході DNM	Параметри електродвигуна			Роздрібна ціна (в EUR з ПДВ)
		d насоса	Продуктивність	Напір		Потужність P2, кВт	Струм I2, А	Мережа	
		мм	Q _{max} м ³ /год	H _{max} м					
101680070	SXT 619-07	150	23	75	2" 1/2	4	10,3	3 x 400В - 50Гц	2 204
101680080	SXT 619-10			108		5,5	12,9		2 441
101680090	SXT 619-13			141		7,5	17,5		2 856
101680100	SXT 619-17			184		9,3	21,8		3 317
101680110	SXT 619-20			216		11	25,2		3 684
101680140	SXT 619-27			292		15	33,4		4 554
101680300	SXT 636-06	150	42	64	3"	5,5	12,9	3 x 400В - 50Гц	2 271
101680320	SXT 636-08			87		7,5	17,5		2 599
101680350	SXT 636-11			120		11	21,8		3 142
101680370	SXT 636-13			140		11	25,2		3 381
101680390	SXT 636-15			166		13	28,5		3 852
101680410	SXT 636-17			185		15	33,4		4 105
101680450	SXT 636-21	226	18,5	39,9	4 772				
101680650	SXT 652-05	150	60	65	3"	7,5	17,5	3 x 400В - 50Гц	2 340
101680660	SXT 652-06			80		9,3	21,8		2 627
101680670	SXT 652-07			94		11	25,2		2 926
101680700	SXT 652-10			133		15	33,4		3 444
101680720	SXT 652-12			158		18,5	39,9		4 105
101680900	SXT 668-04			150		78	53		4"
101680910	SXT 668-05	67	9,3		21,8		2 541		
101680920	SXT 668-06	79	11		25,2		2 808		
101680930	SXT 668-07	94	13		28,5		3 013		
101680940	SXT 668-08	106	15		33,4		3 277		
101680950	SXT 668-09	122	18,5		39,9		3 956		
101680960	SXT 668-12	162	22		47		4 795		

ЗАНУРЮВАЛЬНІ ДВИГУНИ SPERONI

Артикул	Модель	Потужність		Напруга	Частота	Роздрібна ціна (в EUR з ПДВ)
		HP	KW	V	Hz	
007110760	MOT.MONO.S OM.HP 0,5 23050 4" SAV	0,50	0,37	400	50	235
007110761	MOT.MONO.S OM.HP 075 23050 4" SAV	0,75	0,55	400	50	254
007110762	MOT.MONO.S OM.HP 1 23050 4" SAV	1,00	0,75	40	50	264
007110763	MOT.MONO.S OM.HP 1,5 23050 4" SAV	1,50	1,10	40	50	296
007110764	MOT.MONO.S OM.HP 2 23050 4" SAV	2,00	1,50	40	50	339
007110765	MOT.MONO.S OM.HP 3 23050 4" SAV	3,00	2,20	400	50	431
007110769	MOT.TRIF.SO M.HP 0,5 40050 4" SAV	0,50	0,37	400	50	233
007110770	MOT.TRIF.SO M.HP 0,75 40050 4" SAV	0,75	0,55	400	50	246
007110771	MOT.TRIF.SO M.HP 1 40050 4" SAV	1,00	0,75	400	50	264
007110772	MOT.TRIF.SO M.HP 1,5 40050 4" SAV	1,50	1,10	400	50	276
007110773	MOT.TRIF.SO M.HP 2 40050 4" SAV	2,00	1,50	400	50	317
007110774	MOT.TRIF.SO M.HP 3 40050 4" SAV	3,00	2,20	400	50	396
007110775	MOT.TRIF.SO M.HP 4 40050 4" SAV	4,00	3,00	400	50	526
007110776	MOT.TRIF.SO M.HP 5,5 40050 4" SAV	5,50	4,00	400	50	655
007110777	MOT.TRIF.SO M.HP 7,5 40050 4" SAV	7,50	5,50	400	50	799
007110778	MOT.TRIF.SO M.HP 10 40050 4" SAV	10,00	7,50	400	50	966

ДВОСТУПЕНЕВІ ВІДЦЕНТРОВІ НАСОСИ 2С

Застосування:

Двоступеневий відцентровий насос використовується для підвищення тиску води і інших неагресивних рідин. Має плавну напірно-розхідну характеристику, що дозволяє застосовувати насос у великому діапазоні подачі води при незначній зміні вихідного тиску. Головна особливість конструкції полягає в послідовному розташуванні двох робочих коліс, що дозволяє досягати більшої висоти водяного стовпа в порівнянні з одноступінчастими насосами.

Робочі характеристики:

Максимальний робочий тиск 10 бар; Максимальний робочий тиск (2С 32/210В - 32/210А - 32/215А 2С 40/180В - 2С 40/180А - 2С 40/200А) 16 бар; Температура води не більше 90°C; Температура довколишнього середовища не більше 40°C; Максимальна глибина всмоктування 7 м; Призначений для промислового застосування.



Артикул	Модель насоса	Граничні параметри експлуатації			Приєднувальні розміри		Параметри електродвигуна			Роздрібна ціна (в EUR з ПДВ)
		Продуктивність Q _{max} , м ³ /год	Напір H _{max} , м	Темп. рідини T _{max} , °C	На вході DNA	На виході DNM	Потужність P2, кВт	Струм I2, А	Мережа	
101082540	2СМ 25/160С	9,6	51	90	ВР1"1/4	ВР 1"	1,1	10	1х230В-50Гц	501
101083400	2СМ 25/160ВС		54				1,5	11		514
101082560	2СМ 25/160ВА		61				1,85	13		604
101081630	2СМ 25/160А		65				2,2	16		826
101081640	2СМ 32/190С	8,4	63	90	ВР1"1/2	ВР1"1/4	2,2	16	1х230В-50Гц	959
101081670	2СМ 32/190А	12	88				4	29		1 328
101081680	2СМ 32/210D	15	79		ВР2"	ВР1"1/4	4	29		1 404
101081690	2СМ 40/180D	27	60	90	ВР2"	ВР1"1/2	4	29	1 435	
101082610	2С 25/160С ІЕЗ	9,6	51	90	ВР1"1/4	ВР 1"	1,1	4,3	3х400В-50Гц	552
101082620	2С 25/160В ІЕЗ		58				1,5	5,0		569
101082630	2С 25/160ВА ІЕЗ		61				1,85	5,2		665
101080790	2С 25/160А ІЕЗ		65				2,2	5,7		893
101080780	2С 25/180А ІЕЗ	12	70	90	ВР1"1/2	ВР1"1/4	3	7,0	3х400В-50Гц	934
101080800	2С 32/190С ІЕЗ	8,4	63				2,2	5,7		948
101080810	2С 32/190В ІЕЗ	12	74				3	7,5		1 060
101080820	2С 32/190А ІЕЗ		88				4	9,3		1 157
101080830	2С 32/210D ІЕЗ	15	79		ВР2"	ВР1"1/4	4	9,3	3х400В-50Гц	1 217
101080840	2С 32/210С ІЕЗ	18	90				5,5	13		1 404
101080850	2С 32/210В ІЕЗ		105,5				7,5	16		1 505
101080860	2С 32/210А ІЕЗ		117				9,2	18,5		1 744
101080950	2С 32/215А ІЕЗ		120	11	21	1 873				
101080870	2С 40/180D ІЕЗ	27	60	90	ВР2"	ВР1"1/2	4	9,3	3х400В-50Гц	1 275
101080880	2С 40/180С ІЕЗ	30	71				5,5	13		1 486
101080890	2С 40/180В ІЕЗ		87				7,5	16		1 590
101080900	2С 40/180А ІЕЗ		93,5				9,2	18,5		1 768
101080910	2С 40/200А ІЕЗ		36				96	11		21

МОНОБЛОЧНІ ВІДЦЕНТРОВІ НАСОСИ CF

Застосування:

Одноступеневий моноблочний відцентровий насос підходить для перекачування чистої води і інших хімічно і механічно неагресивних рідин. Муфтове з'єднання. Може використовуватися для широкого спектра застосувань на цивільних, сільськогосподарських і промислових об'єктах.

Робочі характеристики:

Максимальний робочий тиск 10 бар;
 Температура води не більше 90°C;
 Температура довколишнього середовища не більше 40°C;
 Максимальна глибина всмоктування 7 м;
 Призначений для безперервної роботи.



Артикул	Модель насоса	Граничні параметри експлуатації		Приєднувальні розміри		Параметри електродвигуна			Роздрібна ціна (в EUR з ПДВ)
		Продуктивність Q_{max} , м ³ /год	Напір H_{max} , м	На вході DNA	На виході DNM	Потужність P2, кВт	Струм I2, А	Мережа	
101105060	CFM 200	30	27	BP 2"	BP 2"	1,5	12	1 x 230В - 50Гц	607
101106030	CFM 300	30	33,5			2,2	16		664
101105080	CFM 350	36	26	BP 3"	BP 2"	2,2	16		667
101105090	CFM 400	42	31,5			3	20		901
101105100	CFM 550		37			4	28		1 062
101105150	CF 150 IE3	30	24	BP 2"	BP 2"	1,1	4,3	3 x 400В - 50Гц	575
101105160	CF 200 IE3	30	27			1,5	5,1		585
101105170	CF 300 IE3	30	33,5	BP 3"	BP 2"	2,2	5,9		695
101105180	CF 350 IE3	36	26			2,2	5,9		709
101105190	CF 400 IE3	42	31,5			3	7,3		812
101105200	CF 550 IE3		37	4	9,3	879			
101106010	CFM 150 BR	24	22	BP 2"	BP 2"	1,1	8	1 x 230В - 50Гц	549
101106020	CFM 200 BR	27	27			1,5	10,5		625
101105070	CFM 300 BR	27	33,5			2,2	13,5		657
101106100	CF 150 BR IE3	24	22	BP 2"	BP 2"	1,1	4	3 x 400В - 50Гц	601
101106110	CF 200 BR IE3	27	27			1,5	4,9		605
101106120	CF 300 BR IE3	27	33,5			2,2	5,2		707
101106900	CF 400 BR IE3	24	42	BP 2	BP 2	3	7,3	3 x 400В - 50Гц	807
101106910	CF 550 BR IE3	27	50			4	9		952
101106920	CF 750 BR IE3	27	57,5			5,5	11,5		1 099

ПОВЕРХНЕВІ ВІДЦЕНТРОВІ НАСОСИ СВ

Застосування:

Відцентровий одноступеневий водяний насос з робочим колесом відкритого типу. Особливість конструкції робочого колеса дозволяє досягати продуктивності подачі води до 108 м³ / год. Насос застосовується для перекачування чистої води або неагресивних рідин з невеликою домішкою піску. Насос може бути використаний для наповнення відкритих безнапірних ємностей, поливальних систем в садівництві та сільському господарстві, промисловості, системах охолодження.

Робочі характеристики:

Максимальний робочий тиск (СВМ 60/65/100/150) 6 бар) 10 бар;
 Температура води не більше 90С; Максимальна глибина всмоктування 7м .;
 Призначений для промислового застосування.



Артикул	Модель насоса	Граничні параметри експлуатації			Приєднувальні розміри		Параметри електродвигуна			Роздрібна ціна (в EUR з ПДВ)
		Продуктивність	Напір	Робочий тиск	На виході	На вході	Потужність	Струм	Мережа	
		Q _{max} , м ³ /год	H _{max} , м	P _{max} , бар	DNA	DNM	P2, кВт	I2, А		
101101020	СВМ 60/N	30	16	6	ВР 2"	ВР 2"	1,1	8,4	1x230В-50Гц	379
101101030	СВМ 65/N	30	17				1,5	10,1		395
101101090	СВМ 70	45	18				1,85	13		619
101100260	СВМ 100	21	13				0,75	5,3		265
101100270	СВМ 150	21	15				1,1	7,9		288
101101110	СВ 60/N ІЕЗ	30	16	6	ВР 2"	ВР 2"	1,1	3,1	3x400В-50Гц	435
101101120	СВ 65/N ІЕЗ	30	17				1,5	4,2		456
101101190	СВ 70 ІЕЗ	45	18				1,85	14,8		626
101100310	СВ 150 ІЕЗ	21	15				1,1	3,0		305
101102010	СВМ 102	18	18	10	ВР 2"	ВР 2"	0,8	5,5	1x230В-50Гц	370
101102010	СВМ 152	18	21				1,1	7		400
101102030	СВМ 203/A	42	16	10	ВР 3"	ВР 3"	1,5	10,7	1x230В-50Гц	627
101102530	СВМ 203/B	54	13,9				1,5	10,7		627
101102040	СВМ 303/A	42	22				2,2	15		667
101102540	СВМ 303/B	60	17,4				2,2	15		
	СВМ 403/A	54	26,5				3	20		908
	СВМ 403/B	72	21,4				3	20		908
	СВМ 454/A	96	19				3	20		925
	СВМ 454/B	108	15,5	10	ВР 4"	ВР 4"	3	20	1x230В-50Гц	925
	СВМ 554/A	96	22,5				4	28		1 075
	СВМ 554/B	108	18,5				4	28		1 087
101102100	СВ 102 ІЕЗ	18	18,0	10	ВР 2"	ВР 2"	0,8	2,5	3x400В-50Гц	374
101102110	СВ 152 ІЕЗ	18	21,0				1,1	3,5		418
101102120	СВ 203/A ІЕЗ	42	16,0	10	ВР 3"	ВР 3"	1,5	5	3x400В-50Гц	612
101102620	СВ 203/B ІЕЗ	54	13,9				1,5	5		612
101102130	СВ 303/A ІЕЗ	42	22,0				2,2	5,5		716
101102630	СВ 303/B ІЕЗ	60	17,4				2,2	5,5		720
101102140	СВ 403/A ІЕЗ	54	26,5				3	7,3		810
	СВ 403/B ІЕЗ	72	21,4				3	7,3		810

ПОВЕРХНЕВІ ВІДЦЕНТРОВІ НАСОСИ СВ

Артикул	Модель насоса	Граничні параметри експлуатації			Приєднувальні розміри		Параметри електродвигуна			Роздрібна ціна (в EUR з ПДВ)
		Продуктивність	Напір	Робочий тиск	На виході	На вході	Потужність	Струм	Мережа	
		Q_{\max} м ³ /год	H_{\max} м	P_{\max} бар	DNA	DNM	P2, кВт	I2, А		
101102150	СВ 454/А ІЕЗ	96	19	10	ВР 4"	ВР 4"	3	7,3	3х400В-50Гц	833
101102650	СВ 454/В ІЕЗ	108	15,5				3	7,3		833
101102160	СВ 554/А ІЕЗ	96	22,5				4	9		895
101102660	СВ 554/В ІЕЗ	108	18,5				4	9		910

САМОВСМОКТУЮЧІ НАСОСИ ДЛЯ БАСЕЙНІВ SWIMM

Застосування:

Самовсмоктуючі насоси з попереднім фільтруванням. Глибина всмоктування - до 8 метрів. Здатні перекачувати навіть воду з домішками повітря. Підходить для застосування в установках фільтрації басейнів.



Робочі характеристики:

Температура рідини до 35°C; Глибина всмоктування до 8 м; Призначений для тривалої роботи.

Артикул	Модель насоса	Граничні параметри експлуатації			Приєднувальні розміри		Параметри електродвигуна			Роздрібна ціна (в EUR з ПДВ)
		Продуктивність	Напір	Глиб. всмок.	На вході	На виході	Потужність	Струм	Мережа	
		Q_{\max} м ³ /год	H_{\max} м		DNA	DNM	P2, кВт	I2, А		
102401000	SWIMM 500	15	11	8	ВР 1"1/2	ВР 1"1/2	0,37	2,8	1х230В-50Гц	266
102401010	SWIMM 750	16,5	13				0,55	3,5		310
102401020	SWIMM 1000	21	17				0,75	5,1		339
102401030	SWIMM 1500	27	18		ВР 2"	ВР 2"	1,1	6,2	1х230В-50Гц	345
102401040	SWIMM 2000	27	20				1,5	6,3		496
102401060	SWIMM 3000Т	27	22,4				2,2	3,7	3х400В-50Гц	529
102401070	SWIMM 4000Т	27	24				3,0	7,0		621

МОНОБЛОЧНІ ПОВЕРХНЕВІ ВІДЦЕНТРОВІ НАСОСИ CS

Застосування:

Відцентровий, виконаний в одному корпусі, одноступеневий електронасос виготовлений по DIN 24255 - NFE44-II - UNI 7467 стандартам. З'єднання насоса і двигуна здійснюється через проміжний фланець. Цей насос ідеальний для перекачування чистої води та інших хімічно і механічно неагресивних рідин.

Робочі характеристики:

Максимальний робочий тиск 10 бар; Температура води не більше 90°C; Температура довколишнього середовища не більше 40°C; Максимальна глибина всмоктування 7 м.; Призначений для промислового використання.

Матеріали:

Корпус насоса – чавун;
 Робоче колесо – чавун;
 Вал та ротор двигуна – нержавіюча сталь;
 Механічне торцеве ущільнення – карбон/кераміка.



Артикул	Модель насоса	Граничні параметри експлуатації		Приєднувальні розміри		Параметри електродвигуна			Роздрібна ціна (в EUR з ПДВ)
		Продуктив.	Напір	На вході	На виході	Потужн.	Струм	Мережа	
		Q _{max} , м ³ /год	H _{max} , м	DNA	DNM	P2, кВт	I2, А		
101800010	CSM 32-160 C	27	25,5	DNA 50	DNM 32	1,5	12,0	1x230В-50Гц	863
101800020	CSM 32-160 B	30	28,8			2,2	15,0		964
101800040	CSM 32-200 C	36	40,7			4,0	27,0		1 235
101801040	CSM 40-160 B	42	32,7	DNA 65	DNM 40	3,0	22,0	1x230В-50Гц	1 024
101801050	CSM 40-160 A	48	36,2			4,0	28,0		1 186
101802010	CSM 50-160 D	72	25,0	DNA 65	DNM 50	3,0	22,0	1x230В-50Гц	1 078
101802020	CSM 50-160 C		29,5			4,0	27,0		1 255
101800260	CS 32-160 C IE3	27	25,5	DNA 50	DNM 32	1,5	4,8	3x400В-50Гц	785
101800270	CS 32-160 B IE3	30	28,8			2,2	5,7		844
101800280	CS 32-160 A IE3	30	36,5			3	7		878
101800290	CS 32-200 C IE3	36	40,7			4	8,8		1 068
101800300	CS 32-200 B IE3		55,7			5,5	14		1 267
101800310	CS 32-200 A IE3		60,7			7,5	15		1 327
101800440	CS 32-250 C IE3		70			9,2	18,5		1 909
101800450	CS 32-250 B IE3		81			11	21,5		2 205
101800460	CS 32-250 A IE3		90,5			15	25		2 687
101801290	CS 40-160 B IE3	42	32,7			DNA 65	DNM 40		3
101801300	CS 40-160 A IE3	48	36,2	4	8,8			1 057	
101801310	CS 40-200 B IE3	54	46,5	5,5	14			1 296	
101801320	CS 40-200 A IE3		56	7,5	18			1 325	
101801450	CS 40-250 B IE3		74	11	22,5			2 112	
101801460	CS 40-250 A IE3		91,5	15	29			2 690	

МОНОБЛОЧНІ ПОВЕРХНЕВІ ВІДЦЕНТРОВІ НАСОСИ CS

Артикул	Модель насоса	Граничні параметри експлуатації		Приєднувальні розміри		Параметри електродвигуна			Роздрібна ціна (в EUR з ПДВ)
		Продуктив.	Напір	На вході	На виході	Потужн.	Струм	Мережа	
		$Q_{max}, \text{м}^3/\text{год}$	$H_{max}, \text{м}$	DNA	DNM	P2, кВт	I2, А		
101802260	CS 50-160 D IE3	72	25	DNA 65	DNM 50	3	7,5	3x400В-50Гц	1 031
101802280	CS 50-160 C IE3		29,5			4	8,8		1 069
101802290	CS 50-160 B IE3	78	37			5,5	13,2		1 308
101802300	CS 50-160 A IE3		40			7,5	15		1 375
101802430	CS 50-200 C IE3		48,7			9,2	18,5		1 805
101802440	CS 50-200 B IE3		52,7			11	21		2 037
101802450	CS 50-200 A IE3	64,5	15			28	2 518		
101802460	CS 50-250 C IE3	71,3	15			32	2 626		
101802470	CS 50-250 B IE3	80,8	18,5			36,5	2 847		
101802480	CS 50-250 A IE3	90	22,5			43	3 145		
101803260	CS 65-160 E IE3	120	24,5	DNA 80	DNM 65	5,5	13,2	3x400В-50Гц	1 335
101803280	CS 65-160 D IE3	132	28,5			7,5	16		1 407
101803400	CS 65-160 C IE3	144	32			9,2	18,5		1 812
101803410	CS 65-160 B IE3		35,5			11	21		2 075
101803420	CS 65-160 A IE3		40			15	26		2 495
101803430	CS 65-200 C IE3		48,5			15	32		2 530
101803440	CS 65-200 B IE3	52,5	18,5			36,5	2 770		
101803450	CS 65-200 A IE3	60,5	22,5			43	3 049		
101803460	CS 65-250 B IE3	79	30			54	5 922		
101803470	CS 65-250 A IE3	156	89,5			37	62		6 199
101804380	CS 80-160 D IE3	180	27,5	DNA 100	DNM 80	11	20,5	3x400В-50Гц	2 203
101804390	CS 80-160 C IE3	195	30,6			15	24		2 604
101804400	CS 80-160 B IE3	210	35			18,5	30		2 775
101804410	CS 80-160 A IE3	225	38,6			22,5	35		2 975
101804420	CS 80-200 B IE3	240	54,1			30	54		5 630
101804430	CS 80-200 A IE3		58,8			37	62		5 799

МОНОБЛОЧНІ ПОВЕРХНЕВІ ВІДЦЕНТРОВІ НАСОСИ ІЗ НЕРЖ. СТАЛІ CMX, CТХ, WХ

Застосування:

Універсальний одноступеневий насос з різьбовим з'єднанням для побутового та промислового водопостачання. При використанні із системою автоматики та мембранними баками можуть застосовуватися для систем автоматичного водопостачання, підвищення тиску в системах водопідготовки, а також в системах кондиціонування, водяного охолодження.

Дане обладнання добре підходить для систем зрошення, іригації в сільському господарстві, може застосовуватися в харчовій промисловості.

Робочі характеристики:

Температура води не більше 90°C;

Максимальна глибина всмоктування 7 м;

Призначений для довготривалої роботи.



Артикул	Модель насоса	Граничні парам. експлуатації		Приєднувальні розміри		Параметри електродвигуна			Роздрібна ціна (в EUR з ПДВ)
		Продуктивність Q _{max} , м³/год	Напір H _{max} , м	На вході DNA	На виході DNM	Потужність P2, кВт	Струм I2, А	Мережа	
101065510	CMX 60/0,37	6	18			0,37	2,7	1 x 230В - 50Гц	296
101065520	CMX 60/0,75	7,2	29	BP 1"1/4	BP 1"	0,75	5,1		307
101065530	CMX 100/1,1	12	29,5			1,1	6,7		400
101065540	CMX 160/1,1	24	20,6			1,1	8,2		412
101065560	CMX 250/1,5	24	24,7	BP 1"1/2	BP 1"1/4	1,5	10,8		425
101065570	CMX 250/2,2	30	30,7			2,2	15,3		556
101065580	CMX 330/1,5	30	20,9	BP 2"	BP 1"1/4	1,5	10,8		425
101065590	CMX 330/2,2	33	23,9			2,2	13,2		556
101065610	CTX 60/0,37 IE3	6	18	BP 1"1/4	BP 1"	0,37	1,8	3 x 400В - 50Гц	301
101065620	CTX 60/0,75 IE3	7,2	29			0,75	2		327
101065630	CTX 100/1,1 IE3	12	29,5			1,1	3,3		444
101065640	CTX 160/1,1 IE3	24	20,6	BP 1"1/2	BP 1"1/4	1,1	3,7		442
101065660	CTX 250/1,5 IE3	24	24,7			1,5	4,6		450
101065670	CTX 250/2,2 IE3	30	30,7	BP 2"	BP 1"1/4	2,2	5,6		599
101065680	CTX 330/1,5 IE3	30	20,9			1,5	4,6		448
101065690	CTX 330/2,2 IE3	33	23,9			2,2	5		599
101069010	WXM 300-C/1,1	42	18,5	BP 2"	BP 2"	1,1	7,7	1 x 230В - 50Гц	442
101069020	WXM 500-C/1,5	54	19	BP 2"1/2	BP 2"	1,5	10		478
101069060	WX 300-C/1,1	42	18,5	BP 2"	BP 2"	1,1	3,2	3 x 400В - 50Гц	433
101069080	WX 500-C/1,5	54	19	BP 2"1/2	BP 2"	1,5	4		438
101069090	WX 500-C/2,2	60	23			2,2	5		524
101069100	WX 500-C/3	60	26			3	6,1		577
101069150	WXM 300-A/1,1	42	10,5	BP 2"	BP 2"	1,1	6,8	1 x 230В - 50Гц	433
101069160	WXM 300-A/1,5	54	13			1,5	9,7		473
101069200	WX 300-A/1,1	42	10,5			1,1	3	3 x 400В - 50Гц	400
101069210	WX 300-A/1,5	54	13			1,5	3,8		429
101069220	WX 500-A/2,2	66	15	BP 2"1/2	BP 2"	2,2	5		499
101069230	WX 500-A/3	84	18			3	7	552	

МОНОБЛОЧНІ ПОВЕРХНЕВІ ВІДЦЕНТРОВІ НАСОСИ З НЕРЖ. СТАЛІ СХ

Застосування:

Універсальний одноступеневий насос з різьбовим з'єднанням для побутового та промислового водопостачання. При використанні із системою автоматики та мембранними баками можуть застосовуватися для систем автоматичного водопостачання, підвищення тиску в системах водопідготовки, а також в системах кондиціонування, водяного охолодження.

Дане обладнання добре підходить для систем зрошення, іригації в сільському господарстві, може застосовуватися в харчовій промисловості.

Робочі характеристики:

Температура води не більше 90°C;

Максимальна глибина всмоктування 7 м;

Призначений для довготривалої роботи.



Артикул	Модель насоса	Граничні парам. експлуатації		Приєднувальні розміри		Параметри електродвигуна			Роздрібна ціна (в EUR з ПДВ)
		Продуктивність	Напір	На вході	На виході	Потужність	Струм	Мережа	
		Q _{max} , м ³ /год	H _{max} , м	DNA	DNM	P2, кВт	I2, А		
101810010	CX 32-160/1,5 IE3	24	26	DNA 50	DNM 32	1,5	4,1	3 x 400В - 50Гц	910
101810020	CX 32-160/2,2 IE3		30			2,2	5		940
101810070	CX 32-200/3 IE3	30	36,5			3	6,3		1 180
101810080	CX 32-200/4 IE3		51			4	9,3		1 375
101810090	CX 32-200/5,5 IE3		58,5			5,5	13,3		1 700
101810130	CX 40-125/2,2 IE3	36	21,5	DNA 65	DNM 40	2,2	5,1	3 x 400В - 50Гц	932
101810140	CX 40-125/3 IE3	42	26,5			3	6		1 081
101810170	CX 40-160/4 IE3	48	32			4	8,5		1 217
101810200	CX 40-200/5,5 IE3	54	43			5,5	12,4		1 645
101810210	CX 40-200/7,5 IE3	60	53,5			7,5	16,5		1 700
101810220	CX 40-200/11 IE3	66	65	11	23,6	2 425			
101810260	CX 50-125/4 IE3	66	27	DNA 65	DNM 50	4	7,5	3 x 400В - 50Гц	1 320
101810300	CX 50-200/7,5 IE3	72	40,5			7,5	14,2		1 760
101810310	CX 50-200/11 IE3		55			11	22,2		2 432
101810320	CX 50-200/15 IE3		62			15	27		2 620
101810330	CX 50-200/18,5 IE3	78	70,5			18,5	33		2 685
101810370	CX 65-125/7,5 IE3	120	26	DNA 80	DNM 65	7,5	13,3	3 x 400В - 50Гц	1 980
101810400	CX 65-160/11 IE3	132	35			11	20,5		2 630
101810410	CX 65-160/15 IE3		42,5			15	26,9		2 780
101810440	CX 65-200/18,5 IE3	144	52			18,5	33		2 997
101810460	CX 80-160/11 IE3	195	26	DNA 100	DNM 80	11	19	3 x 400В - 50Гц	2 793
101810470	CX 80-160/15 IE3	210	33			15	26		3 050
101810480	CX 80-160/18,5 IE3		37,5			18,5	32		3 225
101810500	CX 80-200/22 IE3	225	43,5			22	39		4 045

ГОРИЗОНТАЛЬНІ БАГАТОСТУПЕНЕВІ НАСОСИ RX

Застосування:

Горизонтальні багатоступеневий нержавіючі насоси серії RX / RXM мають конструкцію, при якій кілька робочих коліс, послідовно встановлені один за одним в кожусі з нержавіючої сталі і підвищують тиск від щабля до щабля. Насоси мають хороші гідравлічні характеристики і велику продуктивність.

Робочі характеристики:

Температура рідини до 90°C;
 Призначений для довготривалої роботи.

Матеріали:

Всмоктуючий патрубок і супорт двигуна – чавун;
 Робочі колеса і дифузор – нержавіюча сталь.



Артикул	Модель насоса	Граничні параметри експлуатації			Приєднувальні розміри		Параметри електродвигуна			Роздрібна ціна (в EUR з ПДВ)
		Продуктивність	Напір	Роб. тиск	На вході	На виході	Потужність	Струм	Мережа	
		Q _{max} , м ³ /год	H _{max} , м	P _{max} , бар	DNA	DNM	P2, кВт	I2, А		
102206540	RXM 2-4	4,8	36	10	BP 1"	BP 1"	0,55	3,8	1x230В-50Гц	375
102206550	RXM 2-5		45				0,55	4,1		400
102206560	RXM 2-6		54				0,75	4,5		408
102206790	RX 2-4 IE3	4,8	36	10	BP 1"	BP 1"	0,55	1,5	3x400В-50Гц	374
102206800	RX 2-5 IE3		45				0,55	1,6		408
102206810	RX 2-6 IE3		54				0,75	1,7		422
102206580	RXM 4-3	9,6	29,5	10	BP 1"1/4	BP 1"	0,55	4,5	1x230В-50Гц	354
102206590	RXM 4-4		39,5				0,75	5,2		373
102206600	RXM 4-5		49,5				0,9	6,5		450
102206610	RXM 4-6		10,8				60	1,1		7,3
102206830	RX 4-3 IE3	9,6	29,5	10	BP 1"1/4	BP 1"	0,55	1,7	3x400В-50Гц	361
102206840	RX 4-4 IE3		39,5				0,75	2,0		368
102206850	RX 4-5 IE3		49,5				0,9	3,3		471
102206860	RX 4-6 IE3		10,8				60	1,1		3,5
102206660	RXM 10-4	18	44	10	BP 1"1/2	BP 1"1/2	1,5	9,0	1x230В-50Гц	648
102206670	RXM 10-5	18	54,5				2,2	12,0		767
102206900	RX 10-4 IE3	18	44	10	BP 1"1/2	BP 1"1/2	1,5	3,9	3x400В-50Гц	690
102206910	RX 10-5 IE3	18	54,5				2,2	4,5		799
102206920	RX 10-6 IE3	18	66				3,0	6,2		862

НЕРЖАВІЮЧІ БАГАТОСТУПЕНЕВІ НАСОСИ RSX, RVX

Застосування:

Горизонтальні багатоступеневі нержавіючі насоси серії RSX / RSXM мають конструкцію, при якій кілька робочих коліс, послідовно встановлені один за одним в кожусі з нержавіючої сталі і підвищують тиск від щабля до щабля. Насоси мають хороші гідравлічні характеристики і велику продуктивність.

Робочі характеристики:

Температура рідини до 90°C;
 Робочий тиск(P_{max}): 10 бар
 Призначений для довготривалої роботи.



Артикул	Модель насоса	Граничні параметри експлуатації		Приєднувальні розміри		Параметри електродвигуна			Роздрібна ціна (в EUR з ПДВ)			
		Продуктивність Q_{max} м ³ /год	Напір H_{max} м	На вході DNA	На виході DNM	Потужність P2, кВт	Струм I2, А	Мережа	горизонтальний RSX	вертикальний RVX		
102207540	102210010	RSXM 2-4	4,8	36	BP 1"	BP 1"	0,55	3,8	1 x 230В - 50Гц	412	468	
102207550	102210020	RSXM 2-5		45			0,55	4,1			450	501
102207560	102210030	RSXM 2-6		54			0,75	4,5			460	560
102207790	102210260	RSX 2-4 IE3	4,8	36	BP 1"	BP 1"	0,55	1,5	3 x 400В - 50Гц	420	468	
102207800	102210270	RSX 2-5 IE3		45			0,55	1,6		455	501	
102207810	102210280	RSX 2-6 IE3		54			0,75	1,7		468	506	
102207590	102210070	RSXM 4-4	9,6	39,5	BP 1"1/4	BP 1"	0,75	5,2	1 x 230В - 50Гц	424	476	
102207600	102210080	RSXM 4-5		49,5			0,9	6,5		501	572	
102207610	102210090	RSXM 4-6		60			1,1	7,3		534	596	
102207840	102210320	RSX 4-4 IE3	9,6	39,5	BP 1"1/4	BP 1"	0,75	2,0	3 x 400В - 50Гц	420	468	
102207850	102210330	RSX 4-5 IE3		49,5			0,9	3,3		518	580	
102207860	102210340	RSX 4-6 IE3		60			1,1	3,5		540	609	
102207660	102210120	RSXM 10-4	18	44	BP 1"1/2	BP 1"1/2	1,5	9,0	1 x 230В - 50Гц	805	816	
102207670	102210130	RSXM 10-5		54,5			2,2	12,0		931	937	
102207900	102210370	RSX 10-4 IE3	18	44	BP 1"1/2	BP 1"1/2	1,5	3,9	3 x 400В - 50Гц	855	870	
102207910	102210380	RSX 10-5 IE3		54,5			2,2	4,5		926	931	
102207920	102210390	RSX 10-6 IE3		66			3,0	6,2		1 012	1 023	

НЕРЖАВІЮЧІ ГОРИЗОНТАЛЬНІ БАГАТОСТУПЕНЕВІ ОДНОФАЗНІ НАСОСИ RGXM

Застосування:

Горизонтальні багатоступеневі нержавіючі насоси серії RGXM мають конструкцію, при якій кілька робочих коліс, послідовно встановлені один за одним в кожусі з нержавіючої сталі і підвищують тиск від щабля до щабля. Насоси мають хороші гідравлічні характеристики і велику продуктивність.

Робочі характеристики:

Максимальний робочий тиск 10 бар; Температура рідини до 90 ° C;
 Температура навколишнього середовища не більше 40 ° C; Максимальна глибина всмоктування 7м; Призначений для тривалої роботи.



Артикул	Модель насоса	Граничні параметри експлуатації			Приєднувальні розміри		Параметри електродвигуна			Роздрібна ціна (в EUR з ПДВ)
		Продуктивність Q_{max} , м ³ /год	Напір H_{max} , м	Темп. рідина T_{max} , °C	На вході DNA	На виході DNM	Потужність P2, кВт	Струм I2, А	Мережа	
102204700	RGXM 1-3	3	29	90	BP 1"	BP 1"	0,37	1,8	1x230В-50Гц	266
102204710	RGXM 1-4		38				0,55	2,7		284
102204720	RGXM 1-5		46				0,55	2,9		303
102204730	RGXM 1-6		52				0,75	3,5		334
102204800	RGXM 3-2	4,8	20	90	BP 1"	BP 1"	0,37	1,8	1x230В-50Гц	253
102204810	RGXM 3-3		28				0,55	2,7		261
102204820	RGXM 3-4		38				0,55	3,3		302
102204830	RGXM 3-5		47				0,75	3,7		324
102204840	RGXM 3-6		57				0,75	4,2		362
102204920	RGXM 5-3	7,2	30	90	BP 1"1/4	BP 1"	0,55	3,5	1 x 230В - 50Гц	284
102204930	RGXM 5-4		39				0,75	4,8		330
102204940	RGXM 5-5		49				1,1	5,7		370

БАГАТОСТУПЕНЕВІ ВЕРТИКАЛЬНІ НАСОСИ ІЗ НЕРЖАВІЮЧОЇ СТАЛІ VS

Застосування:

Універсальний насос з конструкцією патрубків "In-Line". Застосовується для побутового та комунального водопостачання, для перекачування чистих вибухобезпечних рідин, що не містять твердих і абразивних частинок, для поливу в сільському господарстві, в системах кондиціонування, водопідготовки, зворотноосмотичних систем.

Робочі характеристики:

Температура рідини від 0 ° C до 110 ° C; Температура навколишнього середовища не більше 40 ° C; Максимальний робочий тиск 25 бар; Матеріали - нержавіюча сталь Aisi 304.



Артикул	Модель насоса	Граничні парам. експлуатації		Параметри електродвигуна			Роздрібна ціна (в EUR з ПДВ)
		Продуктивність Q_{max} , м ³ /год	Напір H_{max} , м	Потужність P2, кВт	Струм I2, А	Мережа	
102370110	VSM 2-4	3,5	36	0,55	3,4	1x230В-50Гц	708
102370120	VSM 2-5		45	0,55	3,4		739
102370130	VSM 2-7		63	0,75	5,0		902
102370140	VSM 2-11		98	1,1	6,9		1 063
102370150	VSM 2-15		134	1,5	9,7		1 255
102370160	VSM 2-18		161	2,2	13,5		1 345
102370170	VSM 2-22		197	2,2	13,5		1 426

БАГАТОСТУПЕНЕВІ ВЕРТИКАЛЬНІ НАСОСИ ІЗ НЕРЖАВІЮЧОЇ СТАЛІ VS

Артикул	Модель насоса	Граничні парам. експлуатації		Параметри електродвигуна			Роздрібна ціна (в EUR з ПДВ)
		Продуктивність	Напір	Потужність	Струм	Мережа	
		Q _{max} , м ³ /год	H _{max} , м	P2, кВт	I2, А		
102370010	VS 2-4 IE3	3,5	36	0,55	1,4	3x400В-50Гц	678
102370020	VS 2-5 IE3		45	0,55	1,4		713
102370030	VS 2-7 IE3		63	0,75	1,7		897
102370040	VS 2-11 IE3		98	1,1	2,5		1 039
102370050	VS 2-15 IE3		134	1,5	3,5		1 223
102370060	VS 2-18 IE3		161	2,2	4,7		1 293
102370070	VS 2-22 IE3		197	2,2	4,7		1 383
102370080	VS 2-26 IE3		232	3	6,1		1 541
102370300	VSM 4-3	8,0	28	0,55	3,4	1x230В-50Гц	653
102370310	VSM 4-4		38	0,75	5,0		822
102370320	VSM 4-6		56	1,1	6,9		991
102370330	VSM 4-8		74	1,5	9,7		1 175
102370340	VSM 4-12		114	2,2	13,5		1 288
102370200	VS 4-3 IE3	8,0	28	0,55	1,4	3x400В-50Гц	621
102370210	VS 4-4 IE3		38	0,75	1,7		822
102370220	VS 4-6 IE3		56	1,1	2,5		971
102370230	VS 4-8 IE3		74	1,5	3,5		1 134
102370240	VS 4-12 IE3		114	2,2	4,7		1 256
102370250	VS 4-16 IE3		152	3	6,1		1 466
102370260	VS 4-19 IE3		183	4	8,0		1 745
102370270	VS 4-22 IE3		211	4	8,0		1 940
102370510	VSM 8-3	12	30	1,1	6,9	1x230В-50Гц	1 117
102370520	VSM 8-4		41	1,5	9,7		1 242
102370530	VSM 8-6		62	2,2	13,5		1 408
102370400	VS 8-3 IE3	12	30	1,1	2,5	3x400В-50Гц	1 077
102370410	VS 8-4 IE3		41	1,5	3,5		1 212
102370420	VS 8-6 IE3		62	2,2	4,7		1 376
102370430	VS 8-8 IE3		83	3	6,1		1 621
102370440	VS 8-10 IE3		104	4	8,0		2 045
102370450	VS 8-15 IE3		155	5,5	10,7		2 685
102370460	VS 8-19 IE3		197	7,5	14,5		3 095
102370470	VS 8-20 IE3		208	7,5	14,5		3 160

БАГАТОСТУПЕНЕВІ ВЕРТИКАЛЬНІ НАСОСИ ІЗ НЕРЖАВІЮЧОЇ СТАЛІ VS

Артикул	Модель насоса	Граничні парам. експлуатації		Параметри електродвигуна			Роздрібна ціна (в EUR з ПДВ)
		Продуктивність.	Напір	Потужність	Струм	Мережа	
		Q _{max} , м ³ /год	H _{max} , м	P2, кВт	I2, А		
102370690	VSM 16-2	22	27	2,2	13,5	1x230В-50Гц	1 529
102370600	VS 16-2 IE3	22	27	2,2	4,7	3x400В-50Гц	1 493
102370610	VS 16-3 IE3		41	3	6,1		1 677
102370620	VS 16-4 IE3		54	4	8,0		1 820
102370630	VS 16-6 IE3		82	5,5	10,7		2 294
102370640	VS 16-8 IE3		110	7,5	14,5		2 576
102370650	VS 16-12 IE3		166	11	19,4		3 398
102370660	VS 16-16 IE3		222	15	26,0		4 042
102372530	VS 20-3 IE3		28	41	4		8,0
102372550	VS 20-5 IE3	67		5,5	10,7	2 685	
102372840	VS 20-7 IE3	95		7,5	14,5	3 085	
102372590	VS 20-10 IE3	136		11	19,4	3 519	
102372610	VS 20-14 IE3	192		15	29,0	4 513	
102370800	VS 32-3 IE3	40	54	5,5	10,7	3x400В-50Гц	3 009
102370810	VS 32-4 IE3		72	7,5	14,5		3 214
102370820	VS 32-5 IE3		90	11	16,0		3 616
102370830	VS 32-6 IE3		108	11	19,4		3 744
102370840	VS 32-8 IE3		144	15	24,5		4 456
102370850	VS 32-10 IE3		182	18,5	32,0		5 221
102370900	VS 42-2 IE3	55	48	7,5	14,5	3x400В-50Гц	3 600
102370910	VS 42-3 IE3		71	11	19,4		4 508
102370920	VS 42-4 IE3		95	15	27,0		6 187
102370930	VS 42-5 IE3		119	18,5	33,0		7 118
102370940	VS 42-6 IE3		143	22	39,5		8 314
102370950	VS 42-8 IE3		190	30	55,5		9 441
102372640	VS 65-1 IE3	80	27	5,5	10,7	3x400В-50Гц	3 996
102372660	VS 65-2 IE3		53	11	19,4		4 381
102372680	VS 65-3 IE3		80	18,5	27,5		6 532
102372700	VS 65-4 IE3		107	22	37,0		7 929
102372720	VS 65-5 IE3		136	30	48,5		8 383
102374100	VS 85-1 IE3	110	25	7,5	14,5	3x400В-50Гц	4 857
102374110	VS 85-2 IE3		53	15	27		6 566
102374120	VS 85-3 IE3		81	22	37		8 251
102374130	VS 85-4 IE3		110	30	51		9 085
102374140	VS 85-5 IE3		139	37	65		9 901

ПОВЕРХНЕВІ ВІДЦЕНТРОВІ НАСОСИ З ВІДКРИТИМ РОБОЧИМ КОЛЕСОМ HG

Застосування:

Моноблок, що складається з самовсмоктуючого насоса з відкритим робочим колесом. В конструкції насоса встановлений зворотній клапан, що дозволяє уникнути ефекту сифона при виключенні насоса в режимі всмоктування. Насосна частина залишається заповненою рідиною, що дозволяє уникнути роботи насоса «всуху» при запуску.

Матеріали:

Корпус насоса – чавун;
 Супорт двигуна – чавун;
 Робочі колеса – чавун;
 Вал з ротором – нержавіюча сталь.



Артикул	Модель насоса	Граничні параметри експлуатації			Приєднувальні розміри		Параметри електродвигуна			Роздрібна ціна (в EUR з ПДВ)
		Продуктивність Q_{max} , м ³ /год	Напір H_{max} , м	Глибина всмоктув. м.	На вході DNA	На виході DNM	Потужність P2, кВт	Струм I2, А	Мережа	
101242010	HGM 50-1,1	30	18,5	7	BP 2"	BP 2"	1,1	8,2	1x230В-50Гц	517
101242150	HGM 50-1,5	36	18,5				1,5	9,5		533
101242600	HGM 80-2,2	60	15				2,2	15		681
101242020	HG 50-1,1 IE3	30	18,5	7	BP 2"	BP 2"	1,1	3,7	3x400В-50Гц	564
101242160	HG 50-1,5 IE3	36	18,5				1,5	4,5		575
101242650	HG 80-2,2 IE3	60	15				2,2	5,7		716
101243010	HG 80-4 IE3	84	24	7	BP 3"	BP 3"	4	8,8	3x400В-50Гц	1 365
101243020	HG 80-5,5 IE3	96	26,5				5,5	14		1 645
101243030	HG 80-7,5 IE3	108	27				7,5	15		1 700
101243040	HG 100-9,5 IE3	132	33,5	7	BP 4"	BP 4"	9,2	22,5	3x690В-50Гц	2 445
101243050	HG 100-11 IE3	144	33,5				11	26		2 645
101243060	HG 100-15 IE3	156	34				15	29		2 820
101244020	HGMG 50-1,5	30	12,9	8	BP 2" BP 3"	BP 2" BP 3"	1,5	9,3	1x230В-50Гц	897
101244030	HGMG 80-2,2	48	15,5				2,2	12		1 023
102440010	H 80-4	84	24,0	7	BP 3"	BP 3"	4	8,8	3x400В-50Гц	1 311
102440020	H 80-5,5	96	26,5				5,5	14		1 311
102440030	H 80-7,5	108	27,0				7,5	15		1 311
102440060	H 100-9,5	132	33,5		BP 4"	BP 4"	9,2	22,5		1 932
102440070	H 100-11	132	33,5				11	26		1 932
102440080	H 100-15	156	34				15	29		1 932

ДРЕНАЖНІ НАСОСИ ДЛЯ ЗАБРУДНЕНОЇ ВОДИ TS, TF, SDX

Застосування:

Дренажні заглиблювальні насоси. Серія TS використовується для відкачування чистої або злегка забрудненої води з погребів або резервуарів, колодязів систем зрошення, а також для заповнення ємностей при подачі води на велику висоту в самопливних системах зрошення. Серія TF застосовується для відкачування нефільтрованої води з погребів або резервуарів, чистої або злегка забрудненої води, а також для заповнення ємностей при подачі води на невелику висоту в самопливних системах зрошення. Серія SX мають корпус і робоче колесо з нержавіючої сталі. Використовується для відкачування стічних вод з дренажних колодязів, септиків, а так само перекачування стічних вод в побутових і промислових цілях.

Робочі характеристики:

Температура води не більше 35°C;

Максимальна глибина занурення до 5м.



Артикул	Модель насоса	Граничні параметри експлуатації			Приєднув. розміри	Матеріали	Параметри електродвигуна			Роздрібна ціна (в EUR з ПДВ)
		д твердих часточок	Продуктивність	Напір			Потужність	Струм	Мережа	
		мм.	Q _{max} м ³ /год	H _{max} м	Робочі колеса	Р2, кВт				
101275850	TSN 300/S	3	5,4	6,3	HP 1"	«DRAINAGE»	0,3	1,6	1 x 230В - 50Гц	136
101277070	TS 400/S	8	8,4	7,5	BP 1"1/4		0,4	2,0		167
101277110	TS 800/S	10	14,4	9,7	BP 1"1/4		0,8	3,8		210
101279020	STS 300HL	5	8,4	6,9	BP 1"1/4		0,3	1,6		104
101279050	STS 800HL		13,2	8,9	BP 1"1/4		0,8	3,8		144
101277170	TF 400/S	25	8,4	5,9	BP 1"1/4	«DRAINAGE»	0,4	2	1 x 230В - 50Гц	189
101277210	TF 800/S	30	10,8	8,9			0,8	3,8		220
101277250	TF 1000/S	30	14,4	10,8			1	4,8		233
101279110	STF 400HL	25	8,4	4,9			0,4	2,0		124
101279150	STF 1000HL	30	14,4	9,9			1	4,8		162
101272980	SXG 400	8	8,4	6,8	BP 1"1/4	«DRAINAGE»	0,4	2	1 x 230В - 50Гц	266
101273000	SXG 600	10	9,6	7,0	BP 1"1/4		0,55	3		271
101278330	SDX 400HL	5	9,6	7,0	BP 1"1/4		0,4	3	1 x 230В - 50Гц	139
101278430	SDX 1100HL	5	16	9,2	BP 1"1/4		1,1	3		193
101278550	SVX 550HL	15	10	6,9	BP 1"1/2	Noryl	0,55	3,2	1 x 230В - 50Гц	172
101278650	SVX 1100HL	20	18	8,8	BP 1"1/2		1,1	5,0		197
101278980	SX 350/S	2	9	7	BP 1	рівень всмок. до 2 мм	0,35	1,7	1 x 230В	224
101274430	SMX 1103HL	3	6	35	BP 1	Noryl	0,9	5		331
101275010	SMX 1104	3	6	45			1,1	5		465

ДРЕНАЖНІ НАСОСИ ДЛЯ БРУДНОЇ ВОДИ SXG, SVS

Застосування:

Використовується для відкачування стічних вод з дренажних колодязів, септиків, а також перекачування стічних вод в побутових і промислових цілях.

Робочі характеристики:

Температура води не більше 35°C;

Максимальна глибина занурення до 5м.



Артикул	Модель насоса	Граничні параметри експлуатації			Приєдн. розміри	Матеріали	Параметри електродвигуна			Роздрібна ціна (в EUR з ПДВ)
		d твердих частосок	Продуктивність	Напір			Потужність	Струм	Мережа	
		мм.	Q _{max} , м ³ /год	H _{max} , м						
102000390	SXG 1000	35	18	7,8	BP 1"1/2	«DRAINAGE»	1,1	5	1 x 230В - 50Гц	425
102000340	SXG 1200		24	10	BP 2"		1,4	6,5		442
102194650	SXG 1100	35	18	8,2	BP 1"1/2	«DRAINAGE»	1,1	5		477
102194670	SXG 1400		24	10,5	BP 2"		1,4	6,5		
101299230	SVS 1500/S	40	24	12,5	BP 2"	«VORTEX»	1,5	8,5	1 x 230В - 50Гц	483
101299240	SVS 2000/S		27	15			2	12,7		519
101299260	SVST 1500		24	12,5			1,5	3,5	3 x 400В - 50Гц	477
101299270	SVST 2000		27	15			2	5		515

ЗАНУРЮВАЛЬНІ НАСОСИ ДЛЯ СТИЧНИХ ВОД З НЕРЖ. СТАЛІ З РОБ. КОЛЕСОМ ТИПУ VORTEX SXS

Застосування:

Дренажний занурювальний насос з нержавіючої сталі з робочим колесом з нержавіючої сталі оснащений робочим колесом типу VORTEX, що дозволяє вільно проходити суспензії. Застосовується в побутових і промислових умовах, для викачування маслянистих і хімічних рідин з вигрібних ям, для відкачування води, забрудненої твердими і волокнистими включеннями, для побутових і промислових стічних вод.

Робочі характеристики:

Температура води не більше 35°C; Глибина занурення не більше 5 м; Призначений для тривалої роботи при повному зануренні.



Артикул	Модель насоса	Граничні параметри експлуатації			Приєдн. розміри	Параметри електродвигуна			Роздрібна ціна (в EUR з ПДВ)
		d твердих часточок	Продуктивність	Напір		Потужність	Струм	Мережа	
		мм.	Q _{max} , м ³ /год	H _{max} , м					
101297510	SXS 750-DA	8	15	10	BP 1"1/2	0,55	3,5	1x230В-50Гц	456
101297520	SXS 1000-DA		18	15		0,75	5,5		488
101297530	SXS 1500-DA		21	17		1,1	6,5		541
101297540	SXS 2000-TD		24	21		1,5	3,5	3x400В-50Гц	575
101297570	SXS 750-VA	35	15	9	BP 1"1/2	0,55	4	1x230В-50Гц	415
101297580	SXS 1000-VA	50	21	9	BP 2"	0,75	4,8		448
101297590	SXS 1500-VA		27	10		1,1	6,1		511
101297600	SXS 2000-TV		33	12,5		1,5	3,2		3-400В-50Гц

ЗАНУРЮВАЛЬНІ КАНАЛІЗАЦІЙНІ НАСОСИ SQ

Застосування:

Завдяки великому діапазону напірних характеристик, можна ідеально підібрати насос серії SQ для перекачування вод з очисних установок, каналізаційних систем, підприємствах рибного господарства, зоотехнічних ферм, перекачування рідин, що застосовуються в промисловому виробництві, для зрошення сільськогосподарських угіддя.

Робочі характеристики:

Температура рідини не більше 35°C; Глибина занурення до 20 м.; Показник рН рідини – від 4 до 10; для безперервної роботи насоси повністю занурюються у воду; Щільність рідини не більше 1,2кг/дм³.



Артикул	Модель насоса	Граничні параметри експлуатації				Параметри електродвигуна			Роздрібна ціна (в EUR з ПДВ)
		d твердих часточок мм.	Продуктивність Q _{max} , м ³ /год	Напір H _{max} , м	Мін рівень рідини мм.	Потужність P2, кВт	Струм I2, А	Мережа	
101295100	SQ 15-1,1	40	24	12	100	1,1	2,3	3 x 400В - 50Гц	506
101295110	SQ 25-1,5		36	13		1,5	3,2		615
101295120	SQ 25-2,2		42	16		2,2	5,0		667
101295130	SQ 42-3	60	48	18	125	3	6,5		954
101295140	SQ 50-4		60	20		4	8,7		1 230
101295150	SQ 65-5,5	70	72	25	130	5,5	10		1 498
101295160	SQ 85-7,5		180	30		7,5	13,5		2 167
101295510	SQ 150-11	45	180	23,5	150	11	25		3 329
101295520	SQ 150-15		180	24		15	31		4 013
101295530	SQ 150-18,5		170	300	24	18,5	43		4 697
101295540	SQ 150-22			300	29,5	22	45		5 497
101295550	SQ 150-30			300	31,8	30	56		6 503
101295560	SQ 150-37			300	34,9	37	67	8 050	
7204461	SQ 15-25 1"1/2	швидкозйомне коліно для установки в стічних колодязях використовується з насосами SQ 15-1,1 SQ 25-1,5; SQ 25-2,2							225
7203961	SQ 42-50 3"	використовується з насосами SQ 42-3; SQ 50-4;							391
7203811	SQ 65-85 3"	використовується з насосами SQ 65-5,5; SQ 85-7,5							391
7209920	SQ 150 6"	використовується з насосами SQ 150-11; SQ 150-15; SQ 150-18; SQ 150-22;							2 156

ЗАНУРЮВАЛЬНІ НАСОСИ З РІЖУЧИМ МЕХАНІЗМОМ CUTTY.

Застосування:

Серія насосів «Cutty» з багатолопастним робочим колесом і ріжучим механізмом. Особливо підходить для перекачування рідин з довгими ниткоподібними волокнами, а також для подрібнення твердих частинок великих розмірів в органічних рідинах. Застосовується для відкачування рідини з септиків, систем каналізації.

Робочі характеристики:

Температура рідини не більше 35 °С; Глибина занурення до 20 м; Мінімальний рівень всмоктування 80 мм; Призначений для тривалої роботи при повному зануренні; монофазний з тепловим захистом і пультом управління.



Артикул	Модель насоса	Граничні параметри експлуатації				Приєдн. розміри На виході DNM	Параметри електродвигуна			Роздрібна ціна (в EUR з ПДВ)
		Продуктивність Q _{max} , м ³ /год	Напір H _{max} , м	Мін рівень рідини мм.	Темп. рідини T _{max} , °C		Потужність P2, кВт	Струм I2, А	Мережа	
101291400	CUTTY 150 + пульт	21	15	80	50	BP 1"1/2	1,1	7,4	1 x 220В 50Гц	1 493
101291420	CUTTY 200 + пульт		17				1,5	8,6		1 506
101291440	CUTTY 250 + пульт		24				27	1,85		11,5
101291430	CUTTY 200 T	21	17	80	50	BP 1"1/2	1,5	3,8	3 x 400В 50Гц	1 178
101291450	CUTTY 250 T	24	27				1,85	4,8		1 201
	швидкозйомне коліно	CUTTY 1" 1/2							209	

ЗАНУРЮВАЛЬНІ НАСОСИ З РІЖУЧИМ МЕХАНІЗМОМ ECOTRI

Застосування:

Серія насосів з багатолопастним робочим колесом і ріжучим механізмом. Особливо підходить для перекачування рідин з довгими ниткоподібними волокнами, а також для подрібнення твердих частинок великих розмірів в органічних рідинах. Застосовується для відкачування рідини з септиків, систем каналізації.

Робочі характеристики:

Температура рідини не більше 40 °С; Глибина занурення 10м; Довжина кабелю -10 м; Мінімальний рівень всмоктування 125 мм; Призначений для тривалої роботи при повному зануренні.



Артикул	Модель насоса	Граничні параметри експлуатації			Приєднув. розміри	Матеріали	Параметри електродвигуна			Роздрібна ціна (в EUR з ПДВ)
		Продуктивність Q_{max} м ³ /год	Напір H_{max} м	Темп. рідини T_{max} °С			Робочі колеса	Потужність P2, кВт	Струм I2, А	
					Тип приєднан. DNM	Робочі колеса				
101297400	ECOTRI 150	12	17	35	1 1/2	Нерж. сталь AISI 316	1,1	6,5	1 x 230В	724
101297420	ECOTRI 200-T	18	18		1 1/2		1,5	3,7	3 x 400В	954
101297430	ECOTRI 300-T	18	26,5		1 1/2		2,2	5,2		1 023
101297440	ECOTRI 500	27	30		2		4	8		1 506
101297450	ECOTRI 750	27	42		2		5,5	11	1 828	
	швидкокороз'ємне коліно	ECOTRI 1 1/2"								209
	швидкокороз'ємне коліно	ECOTRI 2"								276

УСТАНОВКА ДЛЯ СТИЧНИХ ВОД ECO LIFT WC

Застосування:

Установки призначені для перекачування стічних вод із санвузлів і пральної машини в тих випадках, коли вода за допомогою природного низхідного нахилу не може відводитися в каналізацію. Це можуть бути підвальні приміщення, або приміщення, з віддаленим розташуванням каналізаційного колектора. Установка ECO LIFT WC може лише застосовуватися для відкачування від ванної кімнати і туалету стічних вод з вмістом туалетного паперу і фекалій. Стічні води, що містять інші матеріали, можуть викликати несправність обладнання і роблять гарантійний ремонт.



Артикул	Модель	Граничні параметри експлуатації			Приєднувальні розміри		Матеріали	Параметри електродвигуна			Роздрібна ціна (в EUR з ПДВ)
		Мах витрати Q_{max} м ³ /год	Мах напір H_{max} м	Мах темп. рідини мм.	Патрубки подачі DNA, мм.	Напірний патрубок DNM, мм.		Робочі механізми	Мах Потужність P2, кВт	Струм I2, А	
							Матеріали				
7210277	ECO LIFT WC 600	5,1	8,7	35	2-а патрубка x 40 мм: душова та раковина; патрубок x 90 мм: унітаз	напірний патрубок x 40 мм.	нерж. подрібнювач	0,6	2,6	1 x 230В-50Гц	431

ЗАНУРЮВАЛЬНІ КАНАЛІЗАЦІЙНІ НАСОСИ З НЕРЖАВІЮЧОЇ СТАЛІ SA

Застосування:

Насоси серії SA ідеально підійдуть для перекачування вод з очисних установок, каналізаційних систем, підприємствах рибного господарства, зоотехнічних ферм, перекачування рідин, що застосовуються в промисловому виробництві, для зрошення на сільськогосподарських угіддях. Для агресивних рідин і рідин з підвищеним вмістом солей.

Робочі характеристики:

Температура рідини не більше 40 ° С; Глибина занурення до 30 м; Водневий показник (рН) рідини - від 4 до 10; Для безперервної роботи.



Артикул	Модель насоса	Граничні параметри експлуатації			Приєдн. розміри	Матеріали	Параметри електродвигуна			Роздрібна ціна (в EUR з ПДВ)
		Продуктивність Q _{max} , м ³ /год	Напір H _{max} , м	Мін рівень рідини мм.			Потужність P2, кВт	Струм I2, А	Мережа	
101296260	SAM 316-80	12	9,2	85	BP 2"	Нерж. сталь AISI 316	0,6	3	1 x 230В - 50Гц	1 454
101296270	SAM 316-130	24	12	120			1	4,8		1 679
101296280	SA 316-80	12	9,2	120	BP 2"	Нерж. сталь AISI 316	0,6	1	3 x 400В - 50Гц	1 414
101296290	SA 316-130	24	12				1	1,9		1 660
101296300	SA 316-200	36	12,5		1,5		3,5	3 214		
101296310	SA 316-300	54	15,7	130	BP 3"		2,2	5,5		3 467
101296320	SA 316-550		21	140			4	12,2		4 427

ДРЕНАЖНІ НАСОСИ ДЛЯ КОТЛОВАНІВ SA, ЕСМ

Застосування:

Одноступінчатий насос з вертикальним патрубком призначений для відведення води з твердими часточками, такими як пісок, дрібні камені, інші частинки, що знаходяться у воді в підвішеному стані. Може застосовуватися для відводу води з будмайданчиків, котлованів, підвалів і гаражів. Захисна сітка, встановлена на вході, захищає насос від пошкодження. Конструкція насоса допускає його експлуатацію з частковим зануренням. Відкачування води допускається до мінімального рівня, зазначеного в технічній характеристиці для кожної моделі.

Робочі характеристики:

Температура рідини до 40 ° С; Глибина занурення не більше 20 метрів;
 Максимальний діаметр твердих частинок 7,5 мм (ASM 315);
 Максимальний діаметр твердих частинок 10,5 мм.



Артикул	Модель насоса	Граничні параметри експлуатації				Приєдн. розміри	Матеріали	Параметри електродвигуна			Роздрібна ціна (в EUR з ПДВ)
		д твердих часточок мм.	Продуктивність Q _{max} , м ³ /год	Напір H _{max} , м	Мін рівень рідини мм.			Потужність P2, кВт	Струм I2, А	Мережа	
101294300	SDH 500	7,5	12	11,5	88	BP 2"	Чавун	0,4	3	1x230В- 50Гц	446
101294300	SDH 1000	10	21	15	100	BP 2"		0,75	4,8		588
101290570	ECM 75-DS	10	21	10	100	BP 1"1/2	Чавун	0,55	4	1x230В- 50Гц	461
101290580	ECM 100-DS	10	27	11	100	BP 1"1/2		0,75	4,8		477
101290070	ECM 75-VS	30	18	8,5	100	BP 2"	VORTEX	0,55	4	1x230В- 50Гц	470
101290080	ECM 100-VS		21	9,50	100			0,75	4,8		492
101290130	ECT 100-V		21	9,50	100			0,75	2,2		3x400В 492
101294100	ASM 315	8	18	16	85	BP 2"		1,1	8,2	1x230В- 50Гц	1 506
101294110	ASM 520	11	42	16,5	120			1,5	10		2 156
101294050	AS 520	11	42	16,5	120	BP 3"	зносостійка високолегована антикорозійна сталь (НСР)	1,5	3,5	3x400В- 50Гц	2 052
101294060	AS 730		42	20,5				2,2	5		2 236
101294070	AS 1150		60	24,5				4	8,2		2 725
101294150	AS 1175		75	37	130	5,5		11,6	5 129		
101294160	AS 1875		90	29	140	BP 4"		5,5	11,6		5 100
101294170	AS 1610		120	39				7,5	15,3		5 278

ЗАНУРЮВАЛЬНІ НАСОСИ ДЛЯ СТІЧНИХ ВОД З РОБОЧИМ КОЛЕСОМ ТИПУ VORTEX PR/SE

Застосування:

Насос для стічних вод оснащений робочим колесом типу VORTEX, що дозволяє вільно проходити зваженим часткам. Застосовується в побутових і промислових умовах, для викачування маслянистих і хімічних рідин з вигрібних ям, для відкачування води, забрудненої твердими і волокнистими включеннями, для побутових і промислових стічних вод.

Робочі характеристики:

Температура води не більше 35 ° С;
 Глибина занурення не більше 20 м;
 Призначений для тривалої роботи при повному зануренні.



Артикул	Модель насоса	Граничні параметри експлуатації			Приєдн. розміри	Матеріали	Параметри електродвигуна			Роздрібна ціна (в EUR з ПДВ)
		д твердих часточок	Продуктивність	Напір			Потужність	Струм	Мережа	
		мм.	Q _{max} м ³ /год	H _{max} м	На виході	Р2, кВт				
					DNM	Робочі колеса				
101292300	SEM 150 + пульт	40	30	11	BP 2"	«VORTEX»	1,1	7,5	1 x 230В - 50Гц	1 326
101292310	SEM 200 + пульт			15			1,5	8,5		1 345
101292340	SET 150			11			1,1	3,2	3 x 400В - 50Гц	885
101292350	SET 200			15			1,5	3,5		897
101292700	SEM 200 MS + пульт	40	30	15	BP 2"	«SINGLEBLADE»	1,5	8,5	1 x 230В - 50Гц	1 374
101292740	SET 200 M							3,5	3 x 400В	902
101293340	PRM 250 V + пульт	50	30	14,5	BP 2"1/2	«VORTEX»	1,85	11	1 x 230В - 50Гц	1 506
101293410	PRM 300 V + пульт			16,5			2,2	14		1 610
101293360	PRT 250 V			14,5			1,85	4,6	3 x 400В - 50Гц	1 144
101293370	PRT 300 V			16,5			2,2	5,5		1 219
101293660	PRM 300 M + пульт	50	42	22	BP 2"1/2	«SINGLEBLADE»	2,2	14,5	1 x 230В - 50Гц	1 851
	PRT 300 M						2,2	5,5	3 x 400В	1 300
101293450	PRF 350 V	70	54	17	BP 3"	«SINGLEBLADE»	2,5	6	3 x 400В - 50Гц	1 334
101293460	PRF 400 V		60	18			3	8,3		1 437
101293470	PRF 550 V		24	4			12	1 633		
101293710	PRF 350 M	70	54	13	BP 3"	«SINGLEBLADE»	2,5	6	3 x 400В	1 345
7203960	PRF 3"	Швидкорознімне коліно використовується з насосами PRF 350 V, PRF 400 V, PRF 550 V, PRF 350 V								345

КАНАЛІЗАЦІЙНА НАСОСНА СТАНЦІЯ SPERONI DRAINBOX

Застосування:

Насосна станція складається з поліетиленового резервуару з насосною системою всередині, в комплекті з напірним трубопроводом, з функцією збору та відведення дощової води або стічних вод на більшу висоту. Зазвичай він використовується після побутової каналізації.

Основною перевагою станцій DRAINBOX є легкість монтажу та обслуговування. Станція постачається у вигляді готового рішення, всі компоненти необхідні для користування вже входять в комплект.

Компоненти:

- Поліетиленовий бак об'ємом 100/200/400 л, з кришкою, що закривається.
- Трифазний занурювальний електронасос;
- Трифазний розподільний щит;
- Поплавок з кабелем 10 м;



Артикул	Модель насоса	Граничні параметри експлуатації		Параметри бака	Параметри електродвигуна			Роздрібна ціна (в EUR з ПДВ)
		Продуктивність	Напір		Потужність	Струм	Мережа	
		Q_{\max} , м ³ /год	H_{\max} , м					
101281050	EL.SPER.DRAINBOX 100 - SVS 600/S	12,7	8	100 л.	0,6	2,8	1x230В-50Гц	607
101281060	EL.SPER.DRAINBOX 100 - STF 1000 HL	14,4	10,5		1	4,8	1x230В-50Гц	495
101281070	EL.SPER.DRAINBOX 100 - SVX 1100 HL	15	10		1,1	5,0	1x230В-50Гц	517
101281100	EL.SPER.DRAINBOX 200 - SXS 1000 VA	21	9	200 л.	1,1	4,8	1x230В-50Гц	977
101281110	EL.SPER.DRAINBOX 200 - STS 1100/S	16,8	14		1,1	6	1x230В-50Гц	888
101281120	EL.SPER.DRAINBOX 200 - SVS 800/S	18	10		0,8	4	1x230В-50Гц	844
101281130	EL.SPER.DRAINBOX 200 - SVST 1500/N	27	13,5		1,6	2,7	3x400В-50Гц	1 405
101281150	EL.SPER.DRAINBOX 400 - SX 1200 AV	2*24	10	400 л.	2*1,4	2*6,5	1x230В-50Гц	2 622
101281160	EL.SPER.DRAINBOX 400 - SXS 2000-TV	2*33	12,5		2*1,75	2*3,2	3x400В-50Гц	2 833
101281170	EL.SPER.DRAINBOX 400 - SQ 25-1,5	36	13		1,5	3,2	3x400В-50Гц	2 131
101281180	EL.SPER.DRAINBOX 400 - ECOTRI 200-T	2*18	18		2*1,5	2*3,7	3x400В-50Гц	3 214

ВЕРТИКАЛЬНІ НАСОСИ ДЛЯ БРУДНОЇ ВОДИ NG, GF

Застосування:

Вертикальний водяний відцентровий насос з винесеним двигуном. Повітряне охолодження двигуна дозволяє відкачувати рідини при меншому рівні рідини в порівнянні з зануреними насосами. Особливістю застосування є можливість використання в баках, вигрібних ямах, дренажах для побутових і промислових цілей. Можна проводити відкачування злегка забрудненої води та агресивних рідин.

Робочі характеристики:

Температура води не більше 90°C;
 Температура довколишнього середовища не більше 40°C;
 Призначений для промислового застосування.
 Діаметр твердих часточок NG-NGM - 15 мм, GF-GFM - 25 мм.

Матеріали:

Корпус насоса - чавун; Робоче колесо - чавун; Вал і ротор двигуна - нержавіюча сталь;
 Механічне торцеве ущільнення - карбон / кераміка. моделі NGM і GFM з поплавком.



Артикул	Модель насоса	Граничні параметри експлуатації			Приєднув. розміри	Параметри електродвигуна			Роздрібна ціна (в EUR з ПДВ)
		Продуктивність Q_{max} , м ³ /год	Напір H_{max} , м	Довжина мм		Потужність P2, кВт	Струм I2, А	Мережа	
101340020	NGM 100	16,8	8,5	1000	1" 1/4	0,55	3,9	1-230 В	664
101340050	NG 100		8,5			0,55	2	3-380 В	649
101360010	GFM 100	21	5	1000	2"	1,1	8,2	1-230 В	994
101360050	GF 100		5			1,1	3,5	3-380 В	885
101360020	GFM 150	21	5	1500	2"	1,1	8,2	1-230 В	1 138
101360060	GF 150		5			1,1	3,5	3-380 В	1 046

БЕНЗИНОВІ ТА ДИЗЕЛЬНІ МОТОПОМПИ СМА, LC, HLC.

Застосування:

Самовсмоктуючий насос з чотири тактним бензиновим або дизельним двигуном. Придатний для забрудненої води. Використовується для поливу самопливом, осушення чистих водойм, котлованів і підвалів, збору дощової води, аварійних робіт і т.п. Особливо підходить для застосування, коли електричне з'єднання неможливо.



Робочі характеристики:

Температура рідини до 35°C; Глибина всмоктування 7 м; Призначений для тривалої роботи. Стартер з поворотною пружиною шнура стартера.

Артикул	Модель насоса	Граничні параметри		Тип двигуна	Ємкість паливного бака л.	Приєднув. розміри DNA	Матеріали	Потужність двигуна НР, К.С.	Роздрібна ціна (в EUR з ПДВ)
		Продуктивність Q_{max} , м ³ /год	Напір H_{max} , м						
	СМА 25-4Т	6	28	4-х тактний бензиновий двигун	0,5	НР 1"	корпус алюміній	1,5	356
102242760	СМА 50	30	29		3,6	НР 2"	корпус алюміній	5,5	463
102242770	СМА 80	50	29		3,6	НР 3"	корпус алюміній	6,5	517
102242470	LC 50	27	48		3,6	НР 2"	корпус чавун	6,5	718
102242700	HLC 50	25,8	36	дизель	2,5	НР 2" + штуцер під шланг з накидною гайкою	Робочі колеса алюміній	4,2	1 504
102242510	HLC 50	42	26		12,5		Робочі колеса алюміній	4,2	2 162
102242630	HLC 50	24	50		12,5	Робочі колеса алюміній	6	2 447	
102242610	HLC 80	60	31		12,5	DN 80	Робочі колеса алюміній	6	2 047
102242620	HLC 100	96	31		12,5	DN 100	Робочі колеса алюміній	9,6	2 558

ДИЗЕЛЬНІ ГЕНЕРАТОРИ AIRMAC



Застосування:

Однофазні та трифазні генератори признанні як аварійне джерело живлення для приватних будинків, магазинів, малого бізнесу. Широкий вибір моделей та комплектацій.

Робочі характеристики:

Тип двигуна: дизель. Напруга: 240 у монофазному виконанні. Та 240/400 у трифазному. Ручний запуск/електростартер.



Артикул	Модель	Потужність			Двигун	Паливний бак		Роздрібна ціна (в EUR з ПДВ)
		Напруга	Номін.	Макс.	Потужність	Об'єм	Час роботи	
		V	KW	KW	Н.р.	л.	години	
102270635	GF 5500 CXE-3 AVR	400/230	—	4,8/1,5	9,6	12,5	8	2 851
102271210	HS 3000	230	2,7	3	4,2	2,4	3,3	1 280
102271225	HS 5000-E	230	4,6	5	6	3,5	4	2 409
102271245	HS 5000-E AVR	230	4,6	5	6	3,5	4	2 608
102270555	HS 6500-E	230	6	6,5	9,6	5,5	5	2 776
102270575	HS 6500-E AVR	230	6	6,5	9,6	5,5	5	3 352
102275105	HS 6500-E AVR	230	6	6,5	9,6	5,5	5	4 504
102275125	HS 6500-E AVR ATS	230	6	6,5	9,6	5,5	5	4 934
102270565	HS 6500-3E	400/230	—	6/3,5	9,6	5,5	4	3 292
102275155	HS 6500-3E ATS	400/230	—	6/3,5	9,6	5,5	4	5 210
102271315	HS 9000-E AVR	230	8	8,5	12	5,5	4	4 210
102275135	HS 9000-E AVR ATS	230	8	8,5	12	5,5	4	5 900
102271325	HS 9000-3E AVR	400/230	—	9/5	12	5,5	4	4 465
102275165	HS 9000-3E AVR ATS	400/230	—	9/5	12	5,5	4	6 150
102270290	LC 2000 IP INV	230	1,6	1,8	2,7	4,2	7	1 519
102270340	LC 3000 IP INV	230	2,3	2,5	4	4,5	5	1 719
102270320	LC 3500 IO INV	230	3	3,3	5,4	9	7	1 725
102270330	LC 3500 IW-E INV	230	3	3,5	5,4	10	11	2 171
102271700	LC 7500 IW-E INV	230	6,5	9,5	12	25	6,5	4 862
102270210	LC 2500 DC	230	2	2,2	6,5	15	12	758
102270225	LC 3500 DDC	230	2,8	3,1	7	18	15	1 111
102270230	LC 5000 DDC	230	4	4,4	11	25	9	1 591
102270240	LC 6500 DDC	230	5	5,5	13	25	9	1 665
102270250	LC 8000 DDC	230	6	6,5	14	25	8	1 891
102270270	LC 13000	230	8,5	9,5	18	48	10	4 312
102270490	LS 3000-HL	230	2,7	3	6,5	3,6	3,5	1 032
102270780	LS 6000-HL	230	5,5	6	13	6,5	2,5	1 855
102271560	LS 9000 HL AVR	230	7,5	8,2	13	6,5	2,5	2 498
102270470	LS 6500-E	230	6	6,5	13	6,5	2,5	2 080
102270520	LS 6500-E AVR	230	6	6,5	13	6,5	2,5	2 563
102275030	LS 6500-E ATS	230	6	6,5	13	6,5	2,5	3 772
102270500	LS 6500-3E	400/230	—	6/3,5	13	6,5	2,5	2 548
102275080	LS 6500-3E ATS	400/230	—	6/3,5	13	6,5	2,5	4 204
102271300	LS 9000-E AVR	230	8	8,5	14	6,5	2,5	2 990
102271290	LS 9000-3E AVR	400/230	—	9/5	14	6,5	2,5	3 245

СТАНЦІЇ ПІДВИЩЕННЯ ТИСКУ НА БАЗІ ГОРИЗОНТАЛЬНИХ БАГАТОСТУПЕНЕВИХ НАСОСІВ З ІНВЕРТОРНИМ КЕРУВАННЯМ СЕРІЇ PRESS-SYSTEM RX

Застосування:

Насосні станції PRESS-SYSTEM, складаються з горизонтальних багатоступеневих насосів (1-6) зі змінною швидкістю з перетворювачем частоти, на загальній рамі, з всмоктуючим і випускним колекторами, засувками та зворотними клапанами, датчиком тиску, манометром, шафою керування та мембранним баком об'ємом 12-18 Л.

Модель насоса	Граничні параметри експлуатації			Приєднувальні розміри		Параметри електродвигуна		Роздрібна ціна (в EUR з ПДВ)			
	Продукт.	Напір	т.рідин.	На вході	На виході	Потужн.	Мережа				
	Q _{max} м³/год	H _{max} м	T _{max} °C	DNA	DNM	P2, кВт					
PRESS-SYSTEM RX 4-5 X2+INV/EASY M/T	4+4	40,0	90	G2"	G1 1/2"	0,9+0,9	1-230B	3 116			
PRESS-SYSTEM RX 4-6 X2+INV/EASY M/T	4+4	46,0				1,1+1,1		3 185			
PRESS-SYSTEM RX 10-4 X2+INV/EASY M/T	10+10	30,0	90	G2 1/2"	G2"	1,5+1,5	1-230B	3 651			
PRESS-SYSTEM RX 10-5 X2+INV/EASY M/T	10+10	37,5				2,2+2,2	3-380B	3 956			
PRESS-SYSTEM RX 10-5 X2+INV/EASY T/T	10+10	37,5				2,2+2,2		4 249			
PRESS-SYSTEM RX 10-6 X2+INV/EASY T/T	10+10	47,0				3,0+3,0	4 732				
PRESS-SYSTEM VS 4-8 X2+INV/EASY M/T	5+5	60,0				110	G2"	G1 1/2"	1,5+1,5	1-230B	5 008
PRESS-SYSTEM VS 4-12 X2+INV/EASY M/T	5+5	87,0							2,2+2,2		5 370
PRESS-SYSTEM VS 4-8 X2+INV/EASY T/T	5+5	60,0	1,5+1,5	3-380B	5 077						
PRESS-SYSTEM VS 4-12 X2+INV/EASY T/T	5+5	87,0	2,2+2,2		5 393						
PRESS-SYSTEM VS 4-16 X2+INV/EASY T/T	5+5	118,0	3+3	6 054							
PRESS-SYSTEM VS 8-8 X2+INV/EASY T/T	10+10	64,0	3+3	3-380B	6 618						
PRESS-SYSTEM VS 8-10 X2+INV/EASY T/T	10+10	81,0	4+4		7 480						
PRESS-SYSTEM VS 8-15 X2+INV/EASY T/T	10+10	117,0	5,5+5,5		9 194						
PRESS-SYSTEM RX 4-5 X3+INV/EASY M/T	4+4+4	40,0	90	G2"	G1 1/2"	0,9+0,9	1-230B	4 738			
PRESS-SYSTEM RX 4-6 X3+INV/EASY M/T	4+4+4	46,0				1,1+1,1		4 824			
PRESS-SYSTEM RX 4-6 X3+INV/EASY T/T	4+4+4	46,0	90	DN50 2"	DN50 2"	1,1+1,1+1,1	3-380B	5 382			



Індивідуальні прорахунки ціни на станції за запитом.

СТАНЦІЇ ПІДВИЩЕННЯ ТИСКУ НА БАЗІ ВЕРТИКАЛЬНИХ БАГАТОСТУПЕНЕВИХ НАСОСІВ З ІНВЕРТОРНИМ КЕРУВАННЯМ СЕРІЇ PRESS-SYSTEM DAF

Застосування:

Насосні станції PRESS-SYSTEM, складаються з вертикальних багатоступеневих насосів (1-6) зі змінною швидкістю з перетворювачем частоти, на загальній рамі, з всмоктуючим і випускним колекторами, засувками та зворотними клапанами, датчиком тиску, манометром, шафою керування та мембранним баком об'ємом 12-18 Л.

Модель насоса	Граничні параметри експлуатації			Приєднувальні розміри		Параметри електродвигуна		Роздрібна ціна (в EUR з ПДВ)			
	Продукт.	Напір	т.рідин.	На вході	На виході	Потужн.	Мережа				
	Q _{max} , м³/год	H _{max} , м	T _{max} , °C	DNA	DNM	P2, кВт					
PRESS-SYSTEM DAF 3010 X2+INV/EASY M/T	4+4	55,0	60	G2"	G1 1/2"	1,1+1,1	1-230В	3 955			
PRESS-SYSTEM DAF 3012 X2+INV/EASY M/T	4+4	67,0				1,5+1,5		4 141			
PRESS-SYSTEM DAF 3012 X2+INV/EASY T/T	4+4	67,0				1,5+1,5		3-380В	4 560		
PRESS-SYSTEM DAF 6005 X2+INV/EASY M/T	8+8	47,0	60	G2"	G1 1/2"	2,2+2,2	1-230В	4 134			
PRESS-SYSTEM DAF 6007 X2+INV/EASY M/T	8+8	68,0				2,2+2,2		4 245			
PRESS-SYSTEM DAF 6005 X2+INV/EASY T/T	8+8	47,0				2,2+2,2		3-380В	4 559		
PRESS-SYSTEM DAF 6007 X2+INV/EASY T/T	8+8	68,0				2,2+2,2	4 664				
PRESS-SYSTEM DAF 6008 X2+INV/EASY T/T	8+8	78,0				3,0+3,0	5 240				
PRESS-SYSTEM DAF 6010 X2+INV/EASY T/T	8+8	97,0				3,0+3,0	5 337				
PRESS-SYSTEM DAF 9004 X2+INV/EASY M/T	12+12	52,0				60	G2 1/2"	G2"	3,0+3,0	3-380В	5 838
PRESS-SYSTEM DAF 9005 X2+INV/EASY M/T	12+12	70,0							4,0+4,0	1-230В	6 204
PRESS-SYSTEM DAF 9007 X2+INV/EASY T/T	12+12	105,0							5,5+5,5	3-380В	6 765
PRESS-SYSTEM DAF 9008 X2+INV/EASY T/T	12+12	122,0	7,5+7,5	7 288							
PRESS-SYSTEM DAF 3012 X3+INV/EASY M/T	4+4+4	67,0		G2 1/2"	G2"	1,1+1,1+1,1	1-230В	6 018			
PRESS-SYSTEM DAF 3012 X3+INV/EASY T/T	4+4+4	67,0		G2 1/2"	G2"	1,1+1,1+1,1	3-380В	6 563			
PRESS-SYSTEM DAF 6007 X3+INV/EASY M/T	8+8+8	68,0	60	G2 1/2"	G2"	2,2+2,2+2,2	1-230В	6 167			
PRESS-SYSTEM DAF 6005 X3+INV/EASY T/T	8+8+8	47,0				2,2+2,2+2,2		3-380В	6 571		
PRESS-SYSTEM DAF 6007 X3+INV/EASY T/T	8+8+8	68,0				2,2+2,2+2,2			6 712		
PRESS-SYSTEM DAF 6008 X3+INV/EASY T/T	8+8+8	78,0				3,0+3,0+3,0	7 594				
PRESS-SYSTEM DAF 6010 X3+INV/EASY T/T	8+8+8	97,0				3,0+3,0+3,0	7 767				





ТОВАРИСТВО З ОБМЕЖЕНОЮ ВІДПОВІДАЛЬНІСТЮ

“СПЕРОНІ УКРАЇНА”

Mas Grup

SPERONI.UA

НАСОСНІ СТАНЦІЇ ПОЖЕЖОГАСІННЯ FART2, FART2J (С НАСОСОМ «ЖОКЕЙ»)

Застосування:

Використовується для подачі води в мережі протипожежного водопроводу на різних промислових об'єктах, в житлових, торгових, офісних та ін. Комплексах, і є невід'ємною частиною сучасних систем протипожежної безпеки.

Насосні станції пожежогасіння FART 2 складаються з:

- Групи відцентрових насосних агрегатів європейського виробництва, для застосування в системах пожежогасіння, в стандартній комплектації з двох насосів: 1 робочий + 1 резервний, опція - насос жокей;
- Шафа автоматизації з АВР (2 введення), 1 шт.;
- Всмоктуючий і напірний колектори з розсічними засувками, 2 шт.;
- Загальна рама основи для всіх насосів, 1 шт.;
- Засувки, по 2 шт. на кожен насос;
- Зворотний клапан, 1 шт. для кожного насоса;
- Реле тиску, реле захисту від сухого ходу, манометр, мембранний бак 1 шт.;
- Датчик тиску 4 ... 20 мА, 1 шт. при виконанні з шафою автоматизації.



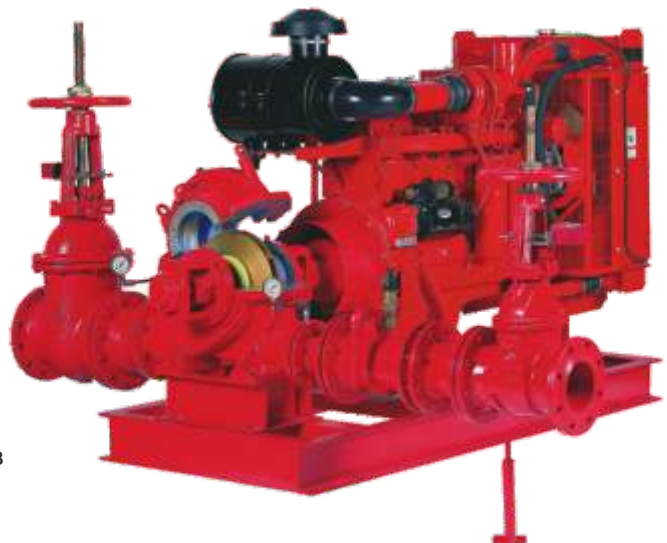
СТАНЦІЇ ПОЖЕЖОГАСІННЯ YNM-YPSP-ENM

Варіанти

Насосні агрегати в станціях пожежогасіння можуть виготовлятися за запитом як з електричним, так і дизельним приводом.

Технічні характеристики

Подача:	50 ... 4000 м ³ / год
Тиск:	10 ... 180 м
Робочий тиск:	16-20 бар
Робоча температура:	-20 ... 110 °С.
Частота обертання двигуна:	1000 ... 3600 об / хв
Діаметр вхідного патрубка:	50 ... 400 мм
Діаметр напірного патрубка:	50 ... 300 м



ПУЛЬТИ КЕРУВАННЯ SPERONI (Італія)

Застосування:

Призначений для підключення заглиблювальних свердловинних 4-х дюймових насосів, захищає від перевантажень і короткого замикання.



Модель	Конденсатор, UF	Напруга живлення, В	Потужність підключеного насоса, кВт	Максимальний струм підключеного насоса, А	Роздрібна ціна (в EUR з ПДВ)
QUADRO EL.EC 0.37 KW	20	1~220	0,37	4	68
QUADRO EL.EC 0.55 KW	25	1~220	0,55	6	69
QUADRO EL.EC 0.75 KW	35	1~220	0,75	8	71
QUADRO EL.EC 1.1 KW	40	1~220	1,1	10	73
QUADRO EL.EC 1.5 KW	55	1~220	1,5	14	78
QUADRO EL.EC 2.2 KW	55	1~220	2,2	18	80

ПУЛЬТИ КЕРУВАННЯ SPERONI (Італія)

Застосування:

Пульт управління QUADRO призначений для управління трифазними свердловинними насосами. Захищає насос від перевантажень і короткого замикання. Максимальна потужність насоса, що підключається, становить 11 кВт. Корпус виконаний з термопластика, що самогаситься. Передбачена можливість підключення реле тиску, поплавкового вимикача і т. д. Також варто відзначити наявність сигнальної лампи, можливість перезапуску апарату натисненням однієї кнопки і компактні розміри пристрою.



Модель	Напруга живлення, В	Потужність підключеного насоса, кВт	Максимальний струм підключеного насоса, А	Роздрібна ціна (в EUR з ПДВ)
QUADRO EL.DS 0.37 KW	3~380	0,37	1,7	179
QUADRO EL.DS 0.55 KW	3~380	0,55	2	179
QUADRO EL.DS 0.75 KW	3~380	0,75	2,5	179
QUADRO EL.DS 1.1 KW	3~380	1,1	3,9	179
QUADRO EL.DS 1.5 KW	3~380	1,5	4,8	179
QUADRO EL.DS 2.2 KW	3~380	2,2	7	180
QUADRO EL.DS 3 KW	3~380	3,0	9	180
QUADRO EL.DS 4 KW	3~380	4,0	11,5	184
QUADRO EL.DS 5.5 KW	3~380	5,5	15,5	212
QUADRO EL.DS 7.5 KW	3~380	7,5	21,5	209
QUADRO EL.DS 9.2 KW	3~380	9,2	23,5	235
QUADRO EL.DS 11 KW	3~380	11,0	27,5	235

ПРИЛАДИ УПРАВЛІННЯ І ЗАХИСТУ SPERONI ECO 1

Застосування:

Пристрій для автоматизації водопостачання з артезіанських свердловин для об'єктів з невеликим споживанням води (котеджів, невеликих виробничих і адміністративних будівель). Пристрій автоматично підтримує заданий тиск в системі водопостачання і забезпечує комплексний захист насоса від аварійних режимів.
 Вид пуску електродвигуна насоса - прямий



Модель	Кількість підключених насосів	Напруга живлення, В	Потужність підключеного насоса, кВт	Максимальний струм підключеного насоса, А	Роздрібна ціна (в EUR з ПДВ)
SPERONI ECO 11-1,1	1	1~220	0,37 - 1,1	до 10	288
SPERONI ECO 11-2,2	1	1~220	1,1 - 2,2	11 - 20	312
SPERONI ECO 1-4,0	1	3~380	0,55 - 4,0	до 10	384
SPERONI ECO 1-5,5	1	3~380	5,5	16	408
SPERONI ECO 1-7,5	1	3~380	7,5	19	444
SPERONI ECO 1-11	1	3~380	11	25	471

ПРИЛАДИ УПРАВЛІННЯ І ЗАХИСТУ SPERONI SMART 1

Застосування:

Пристрій для управління одним трифазним насосом потужністю до 11 кВт. Пристрій оснащений багатофункціональним контролером, що забезпечує комплексний захист насоса від аварійних режимів і широкий спектр можливих застосувань.



Модель	К-ть підключ. насосів	Напруга живл., В	Потужність підключ. насоса, кВт	Макс. струм підключ. насоса, А	(S) Прямий пуск (ціна EUR з ПДВ)	(ST) зірка-трикутник (ціна EUR з ПДВ)	(SS) плавний пуск і зупинка (ціна EUR з ПДВ)
SPERONI SMART 11-1,1	1	1~220	0,37 - 1,1	до 10	525	—	—
SPERONI SMART 11-2,2	1	1~220	1,1 - 2,2	11 - 20	566	—	—
SPERONI SMART 1-4,0	1	3~380	4,0	10	567	—	977
SPERONI SMART 1-5,5	1	3~380	5,5	14	583	906	1 075
SPERONI SMART 1-7,5	1	3~380	7,5	18	642	977	1 140
SPERONI SMART 1-11	1	3~380	11	24	700	1 054	—
Електродний датчик рівня					10	—	—

ПРИЛАДИ УПРАВЛІННЯ І ЗАХИСТУ SPERONI SMART 2

Застосування:

Для двох трифазних насосів потужністю до 250,0 кВт. Виконання в металевому корпусі Ір54.

Модель	К-ть підкл. насосів	Напруга живлення, В	Потужність підключеного насоса, кВт	Максимальний струм підключеного насоса, А	Роздрібна ціна (в EUR з ПДВ)
SPERONI SMART 21-1,1	2	1~220	0,37 - 1,1	10	738
SPERONI SMART 21-2,2	2	1~220	1,1 - 2,2	20	808
SPERONI SMART 2-1,1	2	3~380	1,1	3	815
SPERONI SMART 2-4,0	2	3~380	4,0	10	866
SPERONI SMART 2-5,5	2	3~380	5,5	12	921
SPERONI SMART 2-7,5	2	3~380	7,5	16	999
SPERONI SMART 2-11,0	2	3~380	11,0	22	1 258

ІНВЕРТОРИ SPERONI



Артикул	Модель	Ном. потужність двигуна, кВт	Напруга живлення інвертора, В	Напруга живлення насоса	Ном. напруга струму, А	Габаритні розміри (ш*в*г), мм.	Роздрібна ціна (в EUR з ПДВ)
7110204	GALILEO KW 1,1 м/м	1,1	1x230В	1x230В	9,0	155x238x120	757
7110203	GALILEO KW 1,5 м/м	1,5	1x230В	1x230В	11,0	155x238x120	942
7112041	GALILEO KW 2,2 т/т	2,2	3x(100-244)В	3x(100-244)В	5,5	155x238x120	1 518
7117829	INVERTER-EASY SV-KW 1,1 М/Т	1,1	1x230В	3x230В	9	по запиту	495
7117830	INVERTER-EASY SV-KW 1,5 М/Т	1,5	1x230В	3x230В	11		500
7117818	INVERTER-EASY KW 1,5 М/М	1,5	1x230В	1x230В	11		552
7117814	INVERTER-EASY KW 1,5 М/Т	1,5	1x230В	3x230В	11		506
7117815	INVERTER-EASY KW 2,2 М/Т	2,2	1x230В	3x230В	16		523
7117823	INVERTER-EASY KW 1,5 Т/Т	1,5	3x(200-440)В	3x(200-440)В	7,5		607
7117824	INVERTER-EASY KW 2,2 Т/Т	2,2	3x(200-440)В	3x(200-440)В	9,2		650
7117825	INVERTER-EASY KW 4 Т/Т	4,0	3x(200-440)В	3x(200-440)В	16,8		765
7117827	INVERTER-EASY KW 7,5 Т/Т	7,5	3x(200-440)В	3x(200-440)В	27,6		966
7117839	SENSORE 10 BAR (90°)	10 bar					79
7117840	SENSORE 16 BAR (90°)	16 bar					79

СТАНДАРТ SMART-1

Застосування:

Для систем водопостачання з артезіанських свердловин, підвищення тиску, відведення стоків.

Модель	Характеристики підключ. насосів			(S) Прямий пуск (ціна EUR з ПДВ)	(ST) зірка-трикутник (ціна EUR з ПДВ)	(SS) (1+2) Повільний запуск та зупинка (ціна EUR з ПДВ)
	К-ть	Р ном, кВт	I max, А			
SMART STANDART 1-11,0	1	11	24	-	-	2 770
SMART STANDART 1-15,0	1	15	34	1 235	1 450	2 911
SMART STANDART 1-18,5	1	18,5	42	1 245	1 510	3 080
SMART STANDART 1-22,0	1	22	48	1 360	1 550	3 156

СТАНДАРТ SMART-2

Застосування:

Для систем підвищення тиску (модифікація «П»)

Для систем опалення і ГВП (модифікація «Т») для систем відведення стоків (модифікація «Д»)



Модель	Характеристики підключ. насосів				(S) Прямий пуск (ціна EUR з ПДВ)	(ST) зірка-трикутник (ціна EUR з ПДВ)	(SS) (1+2) Повільний запуск та зупинка (ціна EUR з ПДВ)
	К-ть	U пит, В	Р ном, кВт	I max, А			
SMART STANDART 2-4,0	2	3~380	4,0	10	-	-	2 505
SMART STANDART 2-5,5	2	3~380	5,5	12	-	1 896	2 678
SMART STANDART 2-7,5	2	3~380	7,5	16	-	1 932	2 706
SMART STANDART 2-11,0	2	3~380	11,0	22	-	1 975	4 358
SMART STANDART 2-15,0	2	3~380	15,0	32	1 880	2 347	4 528
SMART STANDART 2-18,5	2	3~380	18,0	40	1 939	2 476	5 061
SMART STANDART 2-22,0	2	3~380	22,0	50	2 098	2 657	5 158

AKN AQUA CONTROL-1F

Застосування:

Для систем водопостачання з артезіанських свердловин з частотним регулюванням продуктивності насоса без можливості прямого пуску від мережі.



Модель	Потужність підключ. насоса, кВт		Відстань від пристрою до насоса, м			
			≤ 50		≤ 150	
	К-ть	Р ном, кВт	I max, А	Ціна (в EUR з ПДВ)	I max, А	Ціна (в EUR з ПДВ)
SMART AQUA CONTROL-1F -0,75	1	0,75	2,2	1 953	2,2	2 366
SMART AQUA CONTROL-1F -1,5	1	1,5	3,7	2 077	3,7	2 493
SMART AQUA CONTROL-1F -2,2	1	2,2	5,3	2 221	5,3	2 635
SMART AQUA CONTROL-1F -3,0	1	3,0	7,2	2 326	7,2	2 741
SMART AQUA CONTROL-1F -4,0	1	4,0	9,0	2 290	9,0	2 829
SMART AQUA CONTROL-1F -5,5	1	5,5	12,0	2 526	12,0	3 030
SMART AQUA CONTROL-1F -7,5	1	7,5	15,5	2 701	15,5	3 171
SMART AQUA CONTROL-1F -11,0	1	11,0	23,0	3 525	23,0	4 363

SMART AQUA CONTROL-1F/S

Застосування:

Для систем водопостачання з артезіанських свердловин з частотним регулюванням продуктивності насоса і можливістю прямого пуску від мережі.



Модель	Потужність підключ. насоса, кВт		Відстань від пристрою до насоса, м			
	К-ть	Р ном, кВт	≤ 50		≤ 150	
			Імах, А	Ціна (в EUR з ПДВ)	Імах, А	Ціна (в EUR з ПДВ)
SMART AQUA CONTROL-1F/S -0,75	1	0,75	2,2	2 100	2,2	2 515
SMART AQUA CONTROL-1F/S -1,5	1	1,5	3,7	2 226	3,7	2 640
SMART AQUA CONTROL-1F/S -2,2	1	2,2	5,3	2 371	5,3	2 787
SMART AQUA CONTROL-1F/S -3,0	1	3,0	7,2	2 491	7,2	2 906
SMART AQUA CONTROL-1F/S -4,0	1	4,0	9,0	2 555	9,0	2 992
SMART AQUA CONTROL-1F/S -5,5	1	5,5	12,0	2 736	12,0	3 203
SMART AQUA CONTROL-1F/S -7,5	1	7,5	15,5	2 900	15,5	3 355
SMART AQUA CONTROL-1F/S -11,0	1	11,0	23,0	3 734	23,0	4 560

SMART HYDRO CONTROL (LT)-F

Модель	Потужність підключ. насоса, кВт		Кількість підключ. насосів		
	Р ном, кВт	Імах, А	1	2	3
			Ціна (в EUR з ПДВ)	Ціна (в EUR з ПДВ)	Ціна (в EUR з ПДВ)
SMART HYDRO CONTROL (LT)-F -0,75	0,75	2,2	2 046	2 262	2 481
SMART HYDRO CONTROL (LT)-F -1,5	1,5	3,7	2 173	2 388	2 605
SMART HYDRO CONTROL (LT)-F -2,2	2,2	5,3	2 319	2 539	2 760
SMART HYDRO CONTROL (LT)-F -3,0	3,0	7,2	2 438	2 663	2 907
SMART HYDRO CONTROL (LT)-F -4,0	4,0	9	2 501	2 738	2 979
SMART HYDRO CONTROL (LT)-F -5,5	5,5	12	2 682	2 931	3 181
SMART HYDRO CONTROL (LT)-F -7,5	7,5	15,5	2 837	3 104	3 342
SMART HYDRO CONTROL (LT)-F -11,0	11,0	23	3 706	4 025	4 406

SMART HYDRO CONTROL (LT)-EF

Модель	Потужність підключ. насоса, кВт		Кількість підключ. насосів	
	Р ном, кВт	Імах, А	2	3
			Ціна (в EUR з ПДВ)	Ціна (в EUR з ПДВ)
SMART HYDRO CONTROL (LT)-EF -0,75	0,75	2,2	2 475	3 061
SMART HYDRO CONTROL (LT)-EF -1,5	1,5	3,7	2 730	3 440
SMART HYDRO CONTROL (LT)-EF -2,2	2,2	5,3	3 014	3 867
SMART HYDRO CONTROL (LT)-EF -3,0	3,0	7,2	3 352	4 315
SMART HYDRO CONTROL (LT)-EF -4,0	4,0	9	3 493	4 520
SMART HYDRO CONTROL (LT)-EF -5,5	5,5	12	3 835	5 036
SMART HYDRO CONTROL (LT)-EF -7,5	7,5	15,5	4 126	5 479
SMART HYDRO CONTROL (LT)-EF -11,0	11,0	23	5 496	7 461

КОМПЛЕКТУЮЧІ ДО НАСОСНИХ СТАНЦІЙ



Артикул	Назва пристрою	Роздрібна цена (в EUR з ПДВ)
ЕЛЕКТРОМЕХАНІЧНЕ РЕЛЕ ТИСКУ		
	Реле тиску Italtecnica LP/3G-SG (0,1-0,9бар, 10(16)A-250В, IP44, НГ 1/4"BP)	25
	Реле тиску Italtecnica PM/5G (1-5бар, 10(16)A-250В, IP44, НГ 1/4"BP)	14
	Реле тиску Italtecnica PM/12G (3-12бар, 10(16)A, IP44, НГ 1/4"BP)	17
	Реле тиску DANFOSS KPI35 -0,2-8 bar G1/4A HP	109
	Датчик тиску 4..20мА "Danfoss" MBS 1700	126
	Реле потоку FLUSSMATIC 230V 16A	75
МАНОМЕТРИ, ПЯТЕРНИКИ, ШЛАНГИ		
	Манометр радіальний Italtecnica 0- 6 бар подкл. 1/4"HP 63 мм	8
	Пятиходовий латунний фітінг 1"	12
	Шланг кутовий Speroni 1"х20 65 см антивібраційний	17
	Шланг кутовий Italtecnica 1"х25 100 см антивібраційний	21
ПОПЛАВКОВІ ДАТЧИКИ		
7201470	Поплавок Speroni SPER. 3 МТЗ з противагою і кабелем 3 м	20
7201438	Поплавок Speroni SPER. 5 МТЗ з противагою і кабелем 5 м	31
7105929	Поплавок для стічних вод MAC/3-3S з противагою і кабелем 3 м	37
7105930	Поплавок для стічних вод MAC/3-5S з противагою і кабелем 5 м	46
7105931	Поплавок для стічних вод MAC/3-10S з противагою і кабелем 10 м	63
	Поплавок для фекальних вод 6 т	83
	Поплавок для фекальних вод 10 т	99
КАНАЛІЗАЦІЙНІ ЗВОРТНІ КЛАПАНИ(З ШАРИКОМ)		
	Різьбовий зворотній клапан з шариком DN40 1 1/2"	92
	Різьбовий зворотній клапан з шариком DN50 2"	114
	Різьбовий зворотній клапан з шариком DN65 2 1/2"	121
	Різьбовий зворотній клапан з шариком DN80 3"	241
ТЕРМОУСАДКОВІ МУФТИ І ОГОЛОВКИ ТА ЗВОРТНІ КЛАПАНИ ДЛЯ СВЕРДЛОВИН		
	Муфта термозбіжна L -50	23
	Муфта заливна	47
	Оголовок для свердловин розбірний PE ø125x32, ø125x40, ø140x32, ø140x40	52
	Оголовок для свердловин розбірний PE ø125x50, ø140x50	56
	Клапан зворотній з латунним штоком DN 32 1 ¼"	25
	Клапан зворотній з латунним штоком DN 50 2"	52

ТОВ "СПЕРОНІ УКРАЇНА"

04080 м. Київ, вул. Кирилівська, 60

тел/факс +38 (044) 501-38-24

моб. +38 (067) 405 79 55

e-mail: info@speroni.ua

WWW.SPERONI.UA

ТОВ "ВИНАР"

04080 м. Київ, вул. Кирилівська, 62В

моб. +38 (067) 184-70-01

e-mail: info@vinar.com.ua

WWW.VINAR.COM.UA

ОФІЦІЙНИЙ ПРЕДСТАВНИК В РЕГІОНІ:

